

À des fins de recherche uniquement

Anticorps Polyclonal de lapin anti-DAZ4



Numéro de catalogue: 14065-1-AP

Informations de base

Numéro de catalogue:
14065-1-AP

Taille:
150ul, Concentration: 200 µg/ml by
Nanodrop and 193 µg/ml by Bradford
method using BSA as the standard;

Hôte:
Lapin

Isotype:
IgG

Immunogen Catalog Number:
AG5116

Numéro d'acquisition GenBank:
BC047617

Identification du gène (NCBI):
57135

Nom complet:
deleted in azoospermia 4

MW calculé
65 kDa

MW observés:
60-65 kDa

Méthode de purification:
Purification par affinité contre
l'antigène

Dilutions recommandées:
WB 1:500-1:1000

Applications

Applications testées:
WB, ELISA

Spécificité de l'espèce:
Humain, rat, souris

Contrôles positifs:

WB : tissu testiculaire de souris, tissu testiculaire de
rat, tissu testiculaire humain

Informations générales

DAZ4, encoded by the DAZ gene, is an RNA-binding protein with a role in spermatogenesis. DAZ4 is a testis-specific protein that expression restricted to premeiotic germ cells, particularly in spermatogonia. Defects in DAZ4 may be a cause of spermatogenic failure Y-linked type 2 (SPGFY2). It is a disorder resulting in the absence (azoospermia) or reduction (oligozoospermia) of sperm in the semen, leading to male infertility.

Stockage

Stockage:

Stocker à -20°C. Stable pendant un an après l'expédition.

Tampon de stockage:

PBS avec azoture de sodium à 0,02 % et glycérol à 50 % pH 7,3

L'aliquotage n'est pas nécessaire pour le stockage à -20C

*** Les 20ul contiennent 0,1% de BSA.

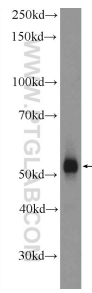
For technical support and original validation data for this product please contact:

T: 1 (888) 4PTGLAB (1-888-478-4522) (toll free
in USA), or 1(312) 455-8498 (outside USA)

E: proteintech@ptglab.com
W: ptglab.com

This product is exclusively available under Proteintech Group brand and is not available to purchase from any other manufacturer.

Données de validation sélectionnées



mouse testis tissue were subjected to SDS PAGE followed by western blot with 14065-1-AP (DAZ4 Antibody) at dilution of 1:600 incubated at room temperature for 1.5 hours.