

À des fins de recherche uniquement

Anticorps Polyclonal de lapin anti-CCP1



Numéro de catalogue: 14067-1-AP

Phare

15 Publications

Informations de base

Numéro de catalogue:

14067-1-AP

Taille:

150ul, Concentration: 300 µg/ml by Nanodrop and 173 µg/ml by Bradford method using BSA as the standard;

Hôte:

Lapin

Isotype:

IgG

Immunogen Catalog Number:

AG5122

Numéro d'acquisition GenBank:

BC060815

Identification du gène (NCBI):

23287

Nom complet:

ATP/GTP binding protein 1

MW calculé

138 kDa

MW observés:

138 kDa

Méthode de purification:

Purification par affinité contre l'antigène

Dilutions recommandées:

WB 1:500-1:3000

IP 0.5-4.0 ug for IP and 1:500-1:2000 for WB

IHC 1:50-1:500

IF 1:10-1:100

Applications

Applications testées:

IF, IHC, IP, WB, ELISA

Demandes citées:

IF, IHC, IP, WB

Spécificité de l'espèce:

Humain, souris

Espèces citées:

Humain, rat, souris

Remarque-IHC: il est suggéré de démasquer l'antigène avec un tampon de TE buffer pH 9,0; (*) A défaut, 'le démasquage de l'antigène peut être 'effectué avec un tampon citrate pH 6,0.

Contrôles positifs:

WB : tissu cérébral de souris, cellules A549, tissu testiculaire de souris

IP : tissu testiculaire de souris,

IHC : tissu testiculaire humain, tissu cardiaque humain, tissu testiculaire de souris

IF : cellules A549,

Informations générales

AGTPBP1, also known as CCP1 (cytosolic carboxy-peptidase 1), or Nna1, belongs to the peptidase M14 family. AGTPBP1 is a zinc carboxypeptidase that contains nuclear localization signals and an ATP/GTP-binding motif. Thus, it may contribute to nuclear signaling events in differentiating and regenerating neurons. It serves important functions in the nervous system, and AGTPBP1 mutations may cause Purkinje cell degeneration (pcd) phenotypes.

Publications notables

Autrice	Pubmed ID	Journal	Application
Stephen Gilmore-Hall	30337352	J Cell Biol	WB,IP
Vandana Shashi	30420557	EMBO J	WB,IF
Li Zhou	30225910	J Neurochem	WB

Stockage

Stockage:

Stocker à -20°C. Stable pendant un an après l'expédition.

Tampon de stockage:

PBS avec azoture de sodium à 0,02 % et glycérol à 50 % pH 7,3

L'aliquotage n'est pas nécessaire pour le stockage à -20C

*** Les 20ul contiennent 0,1% de BSA.

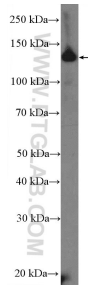
For technical support and original validation data for this product please contact:

T: 1 (888) 4PTGLAB (1-888-478-4522) (toll free in USA), or 1(312) 455-8498 (outside USA)

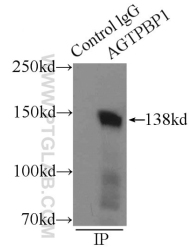
E: proteintech@ptglab.com
W: ptglab.com

This product is exclusively available under Proteintech Group brand and is not available to purchase from any other manufacturer.

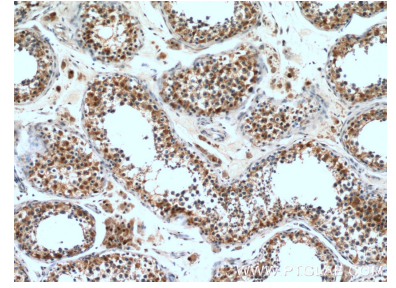
Données de validation sélectionnées



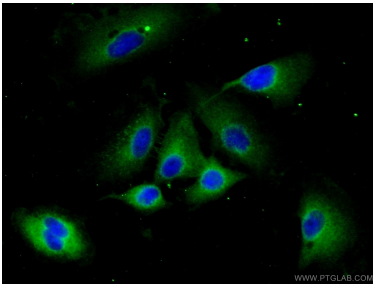
mouse brain tissue were subjected to SDS PAGE followed by western blot with 14067-1-AP (CCP1 Antibody) at dilution of 1:1500 incubated at room temperature for 1.5 hours.



IP Result of anti-CCP1 (IP:14067-1-AP, 3ug; Detection:14067-1-AP 1:1000) with mouse testis tissue lysate 10000ug.



Immunohistochemical analysis of paraffin-embedded human testis tissue slide using 14067-1-AP (CCP1 Antibody) at dilution of 1:200 (under 10x lens).



Immunofluorescent analysis of (-20°C Ethanol) fixed A549 cells using 14067-1-AP (CCP1 antibody) at dilution of 1:25 and Alexa Fluor 488-conjugated AffiniPure Goat Anti-Rabbit IgG(H+L).