

À des fins de recherche uniquement

Anticorps Polyclonal de lapin anti-L3MBTL3



Numéro de catalogue: 14070-1-AP

Informations de base

Numéro de catalogue:
14070-1-AP

Taille:
150ul, Concentration: 500 µg/ml by
Nanodrop and 300 µg/ml by Bradford
method using BSA as the standard;

Hôte:
Lapin

Isotype:
IgG

Immunogen Catalog Number:
AG5130

Numéro d'acquisition GenBank:
BC060845

Identification du gène (NCBI):
84456

Nom complet:
l(3)mbt-like 3 (Drosophila)

MW calculé
88 aa, 3 kDa

MW observés:
90 kDa

Méthode de purification:
Purification par affinité contre
l'antigène

Dilutions recommandées:
WB 1:500-1:2000

Applications

Applications testées:
WB, ELISA

Spécificité de l'espèce:
Humain, souris

Contrôles positifs:

WB: cellules Jurkat,

Informations générales

Stockage

Stockage:

Stocker à -20°C. Stable pendant un an après l'expédition.

Tampon de stockage:

PBS avec azoture de sodium à 0,02 % et glycérol à 50 % pH 7,3

L'aliquotage n'est pas nécessaire pour le stockage à -20°C

*** Les 20ul contiennent 0,1% de BSA.

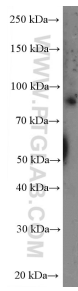
For technical support and original validation data for this product please contact:

T: 1 (888) 4PTGLAB (1-888-478-4522) (toll free
in USA), or 1(312) 455-8498 (outside USA)

E: proteintech@ptglab.com
W: ptglab.com

This product is exclusively available under Proteintech Group brand and is not available to purchase from any other manufacturer.

Données de validation sélectionnées



Jurkat cells were subjected to SDS PAGE followed by western blot with 14070-1-AP (L3MBTL3 Antibody) at dilution of 1:1000 incubated at room temperature for 1.5 hours.