

À des fins de recherche uniquement

Anticorps Polyclonal de lapin anti-MORC1



Numéro de catalogue: 14080-1-AP

Phare

1 Publications

Informations de base

Numéro de catalogue:

14080-1-AP

Taille:

150ul , Concentration: 287 µg/ml by Bradford method using BSA as the standard;

Hôte:

Lapin

Isotype:

IgG

Immunogen Catalog Number:

AG5205

Numéro d'acquisition GenBank:

BC050307

Identification du gène (NCBI):

27136

Nom complet:

MORC family CW-type zinc finger 1

MW calculé

112 aa, 8 kDa

MW observés:

108 kDa

Méthode de purification:

Purification par affinité contre l'antigène

Dilutions recommandées:

WB 1:500-1:2400

Applications

Applications testées:

WB, ELISA

Demandes citées:

WB

Spécificité de l'espèce:

Humain, souris

Espèces citées:

rat, souris

Contrôles positifs:

WB : tissu testiculaire de souris, tissu testiculaire humain

Informations générales

Publications notables

Autrice	Pubmed ID	Journal	Application
Annakarina Mundorf	34331083	Exp Brain Res	WB

Stockage

Stockage:

Stocker à -20°C. Stable pendant un an après l'expédition.

Tampon de stockage:

PBS avec azoture de sodium à 0,02 % et glycérol à 50 % pH 7,3

L'aliquotage n'est pas nécessaire pour le stockage à -20C

*** Les 20ul contiennent 0,1% de BSA.

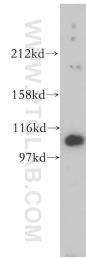
For technical support and original validation data for this product please contact:

T: 1 (888) 4PTGLAB (1-888-478-4522) (toll free in USA), or 1(312) 455-8498 (outside USA)

E: proteintech@ptglab.com
W: ptglab.com

This product is exclusively available under Proteintech Group brand and is not available to purchase from any other manufacturer.

Données de validation sélectionnées



mouse testis tissue were subjected to SDS PAGE followed by western blot with 14080-1-AP (MORC1 antibody) at dilution of 1:500 incubated at room temperature for 1.5 hours.