

À des fins de recherche uniquement

# Anticorps Polyclonal de lapin anti- OVOL1



Numéro de catalogue: 14082-1-AP

Phare

5 Publications

## Informations de base

Numéro de catalogue:  
14082-1-AP

Taille:  
150ul, Concentration: 450 µg/ml by  
Nanodrop;

Hôte:  
Lapin

Isotype:  
IgG

Immunogen Catalog Number:  
AG5210

Numéro d'acquisition GenBank:  
BC059408

Identification du gène (NCBI):  
5017

Nom complet:  
ovo-like 1(Drosophila)

MW calculé  
30 kDa

MW observés:  
30 kDa

Méthode de purification:  
Purification par affinité contre  
l'antigène

Dilutions recommandées:  
WB 1:1000-1:6000

## Applications

Applications testées:  
WB, ELISA

Demandes citées:  
WB

Spécificité de l'espèce:  
Humain, rat, souris

Espèces citées:  
Humain, souris

Contrôles positifs:

WB : tissu cérébral de souris, tissu cérébral de rat, tissu  
cérébral humain

## Informations générales

### Publications notables

Autrice	Pubmed ID	Journal	Application
Hernan Roca	24124593	PLoS One	WB
Lu Chen	29725020	Cell Death Dis	WB
Fernando Eguiarte-Solomon	33713497	Mol Carcinog	WB

## Stockage

Stockage:

Stocker à -20°C. Stable pendant un an après l'expédition.

Tampon de stockage:

PBS avec azoture de sodium à 0,02 % et glycérol à 50 % pH 7,3

L'aliquotage n'est pas nécessaire pour le stockage à -20C

\*\*\* Les 20ul contiennent 0,1% de BSA.

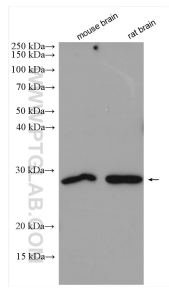
For technical support and original validation data for this product please contact:

T: 1 (888) 4PTGLAB (1-888-478-4522) (toll free  
in USA), or 1(312) 455-8498 (outside USA)

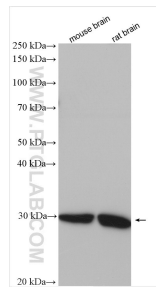
E: proteintech@ptglab.com  
W: ptglab.com

This product is exclusively available under Proteintech  
Group brand and is not available to purchase from any  
other manufacturer.

## Données de validation sélectionnées



Various lysates were subjected to SDS PAGE followed by western blot with 14082-1-AP (OVOL1 antibody) at dilution of 1:3000 incubated at room temperature for 1.5 hours.



Various lysates were subjected to SDS PAGE followed by western blot with 14082-1-AP (OVOL1 antibody) at dilution of 1:6000 incubated at room temperature for 1.5 hours.