

À des fins de recherche uniquement

Anticorps Polyclonal de lapin anti-DOK2



Numéro de catalogue: 14087-1-AP

1 Publications

Informations de base

Numéro de catalogue:

14087-1-AP

Numéro d'acquisition GenBank:

BC032623

Méthode de purification:

Purification par affinité contre l'antigène

Taille:

150ul, Concentration: 1000 µg/ml by Nanodrop and 413 µg/ml by Bradford method using BSA as the standard;

Identification du gène (NCBI):

9046

Dilutions recommandées:

WB 1:500-1:2400
IHC 1:20-1:200

Hôte:

Lapin

MW calculé

412 aa, 45 kDa

Isotype:

IgG

MW observés:

56 kDa

Immunogen Catalog Number:

AG5218

Applications

Applications testées:

IHC, WB, ELISA

Contrôles positifs:

WB : cellules Jurkat,

IHC : tissu de lymphome humain,

Demandes citées:

IHC

Spécificité de l'espèce:

Humain, rat, souris

Espèces citées:

Humain

Remarque-IHC: il est suggéré de démasquer l'antigène avec un tampon de TE buffer pH 9,0; (*) A défaut, le démasquage de l'antigène peut être effectué avec un tampon citrate pH 6,0.

Informations générales

Docking protein 2 (Dok2) is an adapter protein which is involved in hematopoiesis. Dok2 is able to control Klf1 expression by transcriptional regulation through directly binding to its promoter region (PMID: 25075100).

Publications notables

Autrice	Pubmed ID	Journal	Application
Tomoko Miyata-Takata	30102799	Histopathology	IHC

Stockage

Stockage:

Stocker à -20°C. Stable pendant un an après l'expédition.

Tampon de stockage:

PBS avec azoture de sodium à 0,02 % et glycérol à 50 % pH 7,3

L'aliquotage n'est pas nécessaire pour le stockage à -20C

*** Les 20ul contiennent 0,1% de BSA.

For technical support and original validation data for this product please contact:

T: 1 (888) 4PTGLAB (1-888-478-4522) (toll free in USA), or 1(312) 455-8498 (outside USA)

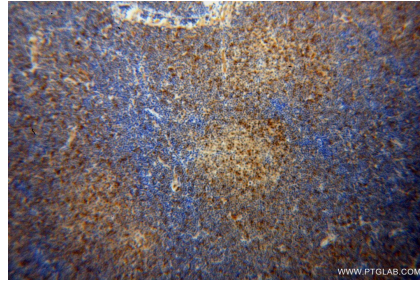
E: proteintech@ptglab.com
W: ptglab.com

This product is exclusively available under Proteintech Group brand and is not available to purchase from any other manufacturer.

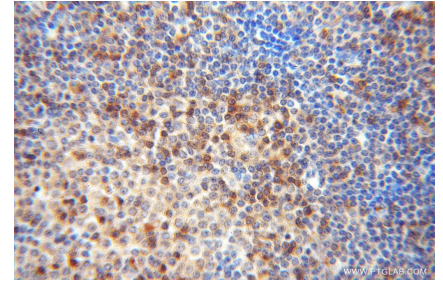
Données de validation sélectionnées



Jurkat cells were subjected to SDS PAGE followed by western blot with 14087-1-AP (DOK2 antibody) at dilution of 1:1000 incubated at room temperature for 1.5 hours.



Immunohistochemical analysis of paraffin-embedded human lymphoma using 14087-1-AP (DOK2 antibody) at dilution of 1:100 (under 10x lens).



Immunohistochemical analysis of paraffin-embedded human lymphoma using 14087-1-AP (DOK2 antibody) at dilution of 1:100 (under 40x lens).