

À des fins de recherche uniquement

Anticorps Polyclonal de lapin anti-ARHGEF7



Numéro de catalogue: 14092-1-AP

2 Publications

Informations de base

Numéro de catalogue:

14092-1-AP

Taille:

150ul, Concentration: 400 µg/ml by Nanodrop and 267 µg/ml by Bradford method using BSA as the standard;

Hôte:

Lapin

Isotype:

IgG

Immunogen Catalog Number:

AG5223

Numéro d'acquisition GenBank:

BC060776

Identification du gène (NCBI):

8874

Nom complet:

Rho guanine nucleotide exchange factor (GEF) 7

MW calculé

803 aa, 90 kDa

MW observés:

70 kDa

Méthode de purification:

Purification par affinité contre l'antigène

Dilutions recommandées:

WB 1:1000-1:4000

IP 0.5-4.0 ug for IP and 1:500-1:2000 for WB

IF 1:50-1:500

Applications

Applications testées:

IF, IP, WB, ELISA

Demandes citées:

IHC, WB

Spécificité de l'espèce:

Humain, rat, souris

Espèces citées:

Humain

Contrôles positifs:

WB : cellules PC-12, cellules HEK-293 transfectées, cellules HeLa, cellules Jurkat, cellules K-562, cellules NIH/3T3, tissu de muscle squelettique de souris

IP : cellules HeLa,

IF : cellules HeLa,

Informations générales

Publications notables

Autrice	Pubmed ID	Journal	Application
Tao Ma	35273739	Am J Transl Res	WB, IHC
Ruth Chia	25500533	Nat Commun	WB

Stockage

Stockage:

Stocker à -20°C. Stable pendant un an après l'expédition.

Tampon de stockage:

PBS avec azoture de sodium à 0,02 % et glycérol à 50 % pH 7,3

L'aliquotage n'est pas nécessaire pour le stockage à -20C

*** Les 20ul contiennent 0,1% de BSA.

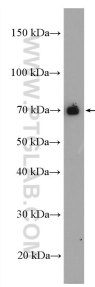
For technical support and original validation data for this product please contact:

T: 1 (888) 4PTGLAB (1-888-478-4522) (toll free in USA), or 1(312) 455-8498 (outside USA)

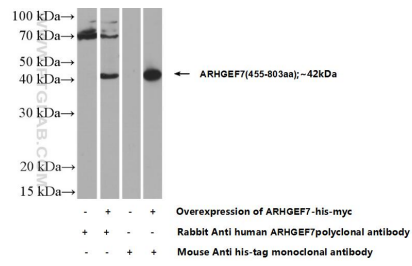
E: proteintech@ptglab.com
W: ptglab.com

This product is exclusively available under Proteintech Group brand and is not available to purchase from any other manufacturer.

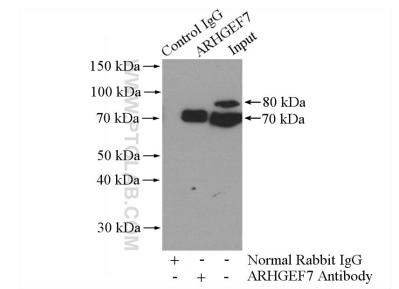
Données de validation sélectionnées



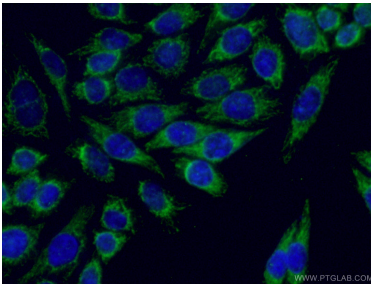
PC-12 cells were subjected to SDS PAGE followed by western blot with 14092-1-AP (ARHGEF7 antibody) at dilution of 1:2000 incubated at room temperature for 1.5 hours.



WB result of ARHGEF7 antibody (14092-1-AP; 1:1000; room temperature for 1.5 hours) with negative control and ARHGEF7 overexpressed Transfected HEK-293 cells.



IP Result of anti-ARHGEF7 (IP:14092-1-AP, 4ug; Detection:14092-1-AP 1:1000) with HeLa cells lysate 1200ug.



Immunofluorescent analysis of (-20°C Ethanol) fixed HeLa cells using 14092-1-AP (ARHGEF7 antibody) at dilution of 1:50 and Alexa Fluor 488-Conjugated AffiniPure Goat Anti-Rabbit IgG(H+L).