

À des fins de recherche uniquement

Anticorps Polyclonal de lapin anti-UBL3



Numéro de catalogue: 14100-1-AP

Informations de base

Numéro de catalogue:

14100-1-AP

Taille:

150ul, Concentration: 600 µg/ml by Nanodrop;

Hôte:

Lapin

Isotype:

IgG

Immunogen Catalog Number:

AG5233

Numéro d'acquisition GenBank:

BC059385

Identification du gène (NCBI):

5412

Nom complet:

ubiquitin-like 3

MW calculé

117 aa, 13 kDa

MW observés:

13 kDa

Méthode de purification:

Purification par affinité contre l'antigène

Dilutions recommandées:

WB 1:500-1:2000

Applications

Applications testées:

WB, ELISA

Spécificité de l'espèce:

Humain, rat, souris

Contrôles positifs:

WB : cellules Caco-2, cellules MG U-87, tissu cérébral de souris, tissu cérébral humain

Informations générales

Ubiquitin-like 3 (UBL3)/membrane-anchored Ub-fold protein (MUB) acts as a post-translational modification (PTM) factor to regulate efficient protein sorting to sEVs (small extracellular vesicles). (PMID: 31363817, PMID: 30258067).

Stockage

Stockage:

Stocker à -20°C. Stable pendant un an après l'expédition.

Tampon de stockage:

PBS avec azoture de sodium à 0,02 % et glycérol à 50 % pH 7,3

L'aliquotage n'est pas nécessaire pour le stockage à -20C

*** Les 20ul contiennent 0,1% de BSA.

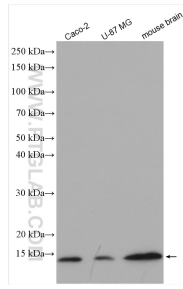
For technical support and original validation data for this product please contact:

T: 1 (888) 4PTGLAB (1-888-478-4522) (toll free in USA), or 1(312) 455-8498 (outside USA)

E: proteintech@ptglab.com
W: ptglab.com

This product is exclusively available under Proteintech Group brand and is not available to purchase from any other manufacturer.

Données de validation sélectionnées



Various lysates were subjected to SDS PAGE followed by western blot with 14100-1-AP (UBL3 antibody) at dilution of 1:1000 incubated at room temperature for 1.5 hours.