

À des fins de recherche uniquement

Anticorps Polyclonal de lapin anti-PRR13



Numéro de catalogue: 14101-1-AP

1 Publications

Informations de base

Numéro de catalogue:

14101-1-AP

Taille:

150ul, Concentration: 400 µg/ml by Nanodrop and 260 µg/ml by Bradford method using BSA as the standard;

Hôte:

Lapin

Isotype:

IgG

Immunogen Catalog Number:

AG5280

Numéro d'acquisition GenBank:

BC066943

Identification du gène (NCBI):

54458

Nom complet:

proline rich 13

MW calculé

15.2 kDa

MW observés:

~20 kDa

Méthode de purification:

Purification par affinité contre l'antigène

Dilutions recommandées:

WB 1:500-1:1000

Applications

Applications testées:

WB, ELISA

Demandes citées:

WB

Spécificité de l'espèce:

Humain

Espèces citées:

Humain

Contrôles positifs:

WB : cellules K-562, cellules MCF-7

Informations générales

PRR13, also named as TXR1, is reported to be a key regulator of the resistance to cytostatica by decreasing the copy number of the proapoptotic gene thrombospondin-1. PRR13 has some isoforms with MW 10 kDa, 15-17 kDa and 19-23 kDa.

Publications notables

Autrice	Pubmed ID	Journal	Application
Yun Fu	32606750	Onco Targets Ther	WB

Stockage

Stockage:

Stocker à -20°C. Stable pendant un an après l'expédition.

Tampon de stockage:

PBS avec azoture de sodium à 0,02 % et glycérol à 50 % pH 7,3

L'aliquotage n'est pas nécessaire pour le stockage à -20C

*** Les 20ul contiennent 0,1% de BSA.

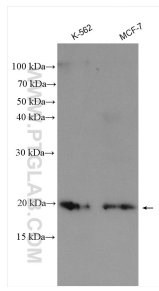
For technical support and original validation data for this product please contact:

T: 1 (888) 4PTGLAB (1-888-478-4522) (toll free in USA), or 1(312) 455-8498 (outside USA)

E: proteintech@ptglab.com
W: ptglab.com

This product is exclusively available under Proteintech Group brand and is not available to purchase from any other manufacturer.

Données de validation sélectionnées



Various lysates were subjected to SDS PAGE followed by western blot with 14101-1-AP (PRR13 antibody) at dilution of 1:800 incubated at room temperature for 1.5 hours.