

À des fins de recherche uniquement

Anticorps Polyclonal de lapin anti-SEPHS2



Numéro de catalogue: 14109-1-AP

1 Publications

Informations de base

Numéro de catalogue: 14109-1-AP	Numéro d'acquisition GenBank: BC016643	Méthode de purification: Purification par affinité contre l'antigène
Taille: 150ul , Concentration: 500 µg/ml by Nanodrop;	Identification du gène (NCBI): 22928	Dilutions recommandées: WB 1:1000-1:4000 IHC 1:50-1:500
Hôte: Lapin	Nom complet: selenophosphate synthetase 2	
Isotype: IgG	MW calculé 47 kDa	
Immunogen Catalog Number: AG5255	MW observés: 47-50 kDa	

Applications

Applications testées:
IHC, WB, ELISA

Demandes citées:
IHC

Spécificité de l'espèce:
Humain, rat, souris

Espèces citées:
Humain

Remarque-IHC: il est suggéré de démasquer l'antigène avec un tampon de TE buffer pH 9,0; (*) À défaut, le démasquage de l'antigène peut être effectué avec un tampon citrate pH 6,0.

Contrôles positifs:

WB : cellules NCI-H1299, tissu adipeux de souris, tissu hépatique de rat, tissu pancréatique de souris

IHC : tissu de cancer du sein humain, tissu de cancer du foie humain, tissu pancréatique de souris

Informations générales

Publications notables

Auteur	Pubmed ID	Journal	Application
Fengyan Wang	37293295	Front Med (Lausanne)	IHC

Stockage

Stockage:
Stocker à -20°C. Stable pendant un an après l'expédition.
Tampon de stockage:
PBS avec azoture de sodium à 0,02 % et glycérol à 50 % pH 7,3
L'aliquotage n'est pas nécessaire pour le stockage à -20C

*** Les 20ul contiennent 0,1% de BSA.

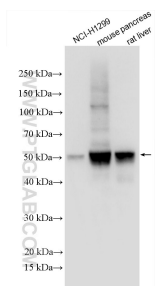
For technical support and original validation data for this product please contact:

T: 1 (888) 4PTGLAB (1-888-478-4522) (toll free in USA), or 1(312) 455-8498 (outside USA)

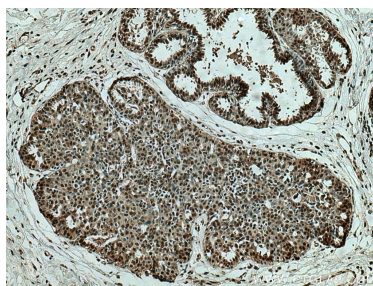
E: proteintech@ptglab.com
W: ptglab.com

This product is exclusively available under Proteintech Group brand and is not available to purchase from any other manufacturer.

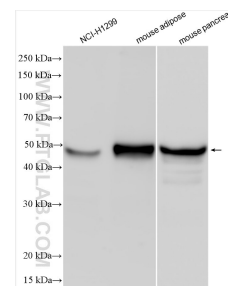
Données de validation sélectionnées



Various lysates were subjected to SDS PAGE followed by western blot with 14109-1-AP (SEPHS2 antibody) at dilution of 1:2000 incubated at room temperature for 1.5 hours.



Immunohistochemical analysis of paraffin-embedded human breast cancer tissue slide using 14109-1-AP (SEPHS2 antibody) at dilution of 1:200 (under 10x lens). Heat mediated antigen retrieval with Tris-EDTA buffer (pH 9.0).



Various lysates were subjected to SDS PAGE followed by western blot with 14109-1-AP (SEPHS2 antibody) at dilution of 1:4000 incubated at room temperature for 1.5 hours.