

À des fins de recherche uniquement

Anticorps Polyclonal de lapin anti-RPL9



Numéro de catalogue: 14117-1-AP

Informations de base

Numéro de catalogue:

14117-1-AP

Taille:

150ul, Concentration: 400 µg/ml by Nanodrop and 133 µg/ml by Bradford method using BSA as the standard;

Hôte:

Lapin

Isotype:

IgG

Immunogen Catalog Number:

AG5266

Numéro d'acquisition GenBank:

BC066318

Identification du gène (NCBI):

6133

Nom complet:

ribosomal protein L9

MW calculé

22 kDa

MW observés:

22 kDa

Méthode de purification:

Purification par affinité contre l'antigène

Dilutions recommandées:

WB 1:500-1:2000

Applications

Applications testées:

WB, ELISA

Spécificité de l'espèce:

Humain, rat, souris

Contrôles positifs:

WB : cellules HeLa, cellules HepG2, cellules Jurkat, cellules Y79, tissu cérébral de rat, tissu cérébral de souris, tissu cérébral humain

Informations générales

Stockage

Stockage:

Stocker à -20°C. Stable pendant un an après l'expédition.

Tampon de stockage:

PBS avec azote de sodium à 0,02 % et glycérol à 50 % pH 7,3

L'aliquotage n'est pas nécessaire pour le stockage à -20C

***** Les 20ul contiennent 0,1% de BSA.**

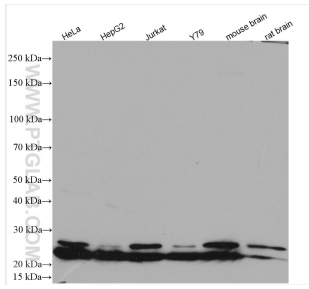
For technical support and original validation data for this product please contact:

T: 1 (888) 4PTGLAB (1-888-478-4522) (toll free in USA), or 1(312) 455-8498 (outside USA)

E: proteintech@ptglab.com
W: ptglab.com

This product is exclusively available under Proteintech Group brand and is not available to purchase from any other manufacturer.

Données de validation sélectionnées



Various lysates were subjected to SDS PAGE followed by western blot with 14117-1-AP (RPL9 antibody) at dilution of 1:1000 incubated at room temperature for 1.5 hours.