

À des fins de recherche uniquement

Anticorps Polyclonal de lapin anti-RPL17



Numéro de catalogue: 14121-1-AP

6 Publications

Informations de base

Numéro de catalogue:

14121-1-AP

Taille:

150ul , Concentration: 600 µg/ml by Nanodrop and 300 µg/ml by Bradford method using BSA as the standard;

Hôte:

Lapin

Isotype:

IgG

Immunogen Catalog Number:

AG5270

Numéro d'acquisition GenBank:

BC066323

Identification du gène (NCBI):

6139

Nom complet:

ribosomal protein L17

MW calculé

21 kDa

MW observés:

23 kDa

Méthode de purification:

Purification par affinité contre l'antigène

Dilutions recommandées:

WB 1:2000-1:10000

IP 0.5-4.0 ug for IP and 1:1000-1:4000 for WB

IHC 1:50-1:500

Applications

Applications testées:

IHC, IP, WB, ELISA

Demandes citées:

IF, WB

Spécificité de l'espèce:

Humain, rat, souris

Espèces citées:

Humain, souris

Remarque-IHC: il est suggéré de démasquer l'antigène avec un tampon de TE buffer pH 9,0; (*) À défaut, 'le démasquage de l'antigène peut être 'effectué avec un tampon citrate pH 6,0.

Contrôles positifs:

WB : cellules HeLa, cellules HepG2, tissu pancréatique de rat, tissu pancréatique de souris

IP : cellules HeLa,

IHC : tissu de cancer du pancréas humain,

Informations générales

Ribosomes, the organelles that catalyze protein synthesis, consist of a small 40S subunit and a large 60S subunit. Together these subunits are composed of 4 RNA species and approximately 80 structurally distinct proteins. RPL17 gene encodes a ribosomal protein that is a component of the 60S subunit belonging to the L22P family of ribosomal proteins. It is located in the cytoplasm. This gene has been referred to as rpl23 because the encoded protein shares amino acid identity with ribosomal protein L23 from Halobacterium marismortui; however, its official symbol is RPL17.

Publications notables

Autrice	Pubmed ID	Journal	Application
Xiaoyu Zhang	27322069	Nat Chem Biol	WB
Eriko Matsuura-Suzuki	35674491	Elife	WB
Martin Gamerdinger	31377116	Mol Cell	WB

Stockage

Stockage:

Stocker à -20°C. Stable pendant un an après l'expédition.

Tampon de stockage:

PBS avec azoture de sodium à 0,02 % et glycérol à 50 % pH 7,3

L'aliquotage n'est pas nécessaire pour le stockage à -20C

*** Les 20ul contiennent 0,1% de BSA.

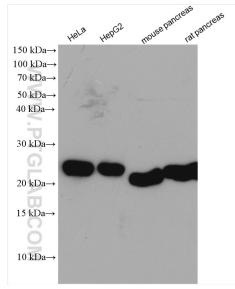
For technical support and original validation data for this product please contact:

T: 1 (888) 4PTGLAB (1-888-478-4522) (toll free in USA), or 1(312) 455-8498 (outside USA)

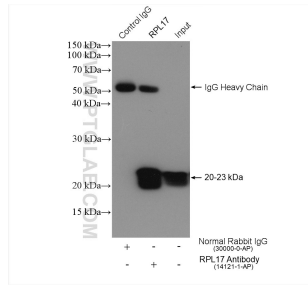
E: proteintech@ptglab.com
W: ptglab.com

This product is exclusively available under Proteintech Group brand and is not available to purchase from any other manufacturer.

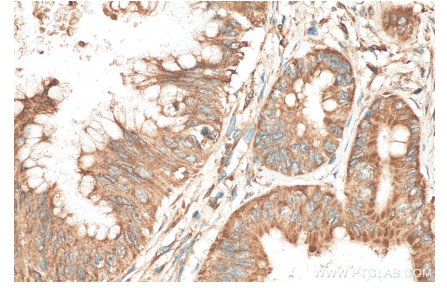
Données de validation sélectionnées



HeLa cells were subjected to SDS PAGE followed by western blot with 14121-1-AP (RPL17 antibody) at dilution of 1:5000 incubated at room temperature for 1.5 hours.



IP result of anti-RPL17(IP:14121-1-AP, 4ug; Detection:14121-1-AP 1:2000) with HeLa cells lysate 1080 ug.



Immunohistochemical analysis of paraffin-embedded human pancreas cancer tissue slide using 14121-1-AP (RPL17 antibody) at dilution of 1:200 (under 40x lens). Heat mediated antigen retrieval with Tris-EDTA buffer (pH 9.0).