

À des fins de recherche uniquement

Anticorps Polyclonal de lapin anti-Beta ENaC



Numéro de catalogue: 14134-1-AP

Phare

12 Publications

Informations de base

Numéro de catalogue: 14134-1-AP	Numéro d'acquisition GenBank: BC036352	Méthode de purification: Purification par affinité contre l'antigène
Taille: 150ul, Concentration: 650 µg/ml by Nanodrop and 333 µg/ml by Bradford method using BSA as the standard;	Identification du gène (NCBI): 6338	Dilutions recommandées: WB 1:500-1:1000 IHC 1:50-1:500
Hôte: Lapin	Nom complet: sodium channel, nonvoltage-gated 1, beta	
Isotype: IgG	MW calculé 640 aa, 73 kDa	
Immunogen Catalog Number: AG5348	MW observés: 75-80 kDa	

Applications

Applications testées: IHC, WB, ELISA	Contrôles positifs: WB : cellules PC-3, tissu rénal de souris IHC : tissu rénal humain,
Demandes citées: IHC, WB	
Spécificité de l'espèce: Humain, rat, souris	
Espèces citées: Humain, porc, rat, souris, Hamster	

Remarque-IHC: il est suggéré de démasquer l'antigène avec un tampon de TE buffer pH 9,0; (*) A défaut, 'le démasquage de l'antigène peut être effectué avec un tampon citrate pH 6,0.

Informations générales

SCNN1B, also named as SCNEB, ENaCB, Beta-NaCH and Beta-ENaC, belongs to the amiloride-sensitive sodium channel (TC 1A.6) family and SCNN1B subfamily. Sodium permeable non-voltage-sensitive ion channel is inhibited by the diuretic amiloride. SCNN1B mediates the electrodiffusion of the luminal sodium (and water, which follows osmotically) through the apical membrane of epithelial cells. It controls the reabsorption of sodium in kidney, colon, lung and sweat glands. SCNN1B plays a role in taste perception.

Publications notables

Autrice	Pubmed ID	Journal	Application
Jason H Gumbel	34901942	Neurotrauma Rep	WB
Yalong Wang	31753849	J Exp Med	IHC
Liuqin He	35663373	Anim Nutr	WB

Stockage

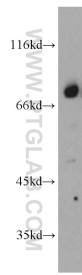
Stockage:
Stocker à -20°C. Stable pendant un an après l'expédition.
Tampon de stockage:
PBS avec azoture de sodium à 0,02 % et glycérol à 50 % pH 7,3
L'aliquotage n'est pas nécessaire pour le stockage à -20C

*** Les 20ul contiennent 0,1% de BSA.

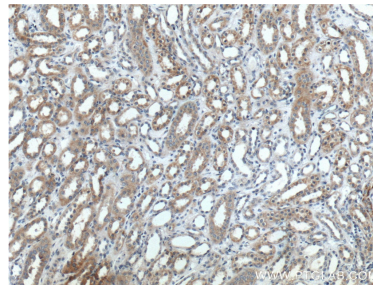
For technical support and original validation data for this product please contact:
T: 1 (888) 4PTGLAB (1-888-478-4522) (toll free in USA), or 1(312) 455-8498 (outside USA)
E: proteintech@ptglab.com
W: ptglab.com

This product is exclusively available under Proteintech Group brand and is not available to purchase from any other manufacturer.

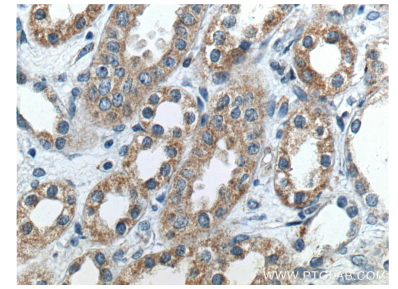
Données de validation sélectionnées



PC-3 cells were subjected to SDS PAGE followed by western blot with 14134-1-AP (β -ENaC antibody) at dilution of 1:500 incubated at room temperature for 1.5 hours.



Immunohistochemical analysis of paraffin-embedded human kidney tissue slide using 14134-1-AP (β -ENaC Antibody) at dilution of 1:200 (under 10x lens).



Immunohistochemical analysis of paraffin-embedded human kidney tissue slide using 14134-1-AP (β -ENaC Antibody) at dilution of 1:200 (under 40x lens).