

À des fins de recherche uniquement

Anticorps Polyclonal de lapin anti-TMED4



Numéro de catalogue: 14141-1-AP

Phare

2 Publications

Informations de base

Numéro de catalogue:

14141-1-AP

Taille:

150ul, Concentration: 150 µg/ml by Nanodrop and 147 µg/ml by Bradford method using BSA as the standard;

Hôte:

Lapin

Isotype:

IgG

Immunogen Catalog Number:

AG5234

Numéro d'acquisition GenBank:

BC057851

Identification du gène (NCBI):

222068

Nom complet:

transmembrane emp24 protein transport domain containing 4

MW calculé

227 aa, 26 kDa

MW observés:

26 kDa

Méthode de purification:

Purification par affinité contre l'antigène

Dilutions recommandées:

WB 1:500-1:2000

IP 0.5-4.0 ug for IP and 1:350-1:1400 for WB

IF 1:10-1:100

Applications

Applications testées:

IF, IP, WB, ELISA

Demandes citées:

WB

Spécificité de l'espèce:

Humain, rat, souris

Espèces citées:

Humain

Contrôles positifs:

WB : tissu hépatique de souris, cellules HepG2

IP : tissu hépatique de souris,

IF : cellules HepG2,

Informations générales

Publications notables

Autrice	Pubmed ID	Journal	Application
Shulin Li	34561617	Cell Res	WB
Zheng Fang	36618780	Ann Transl Med	WB

Stockage

Stockage:

Stocker à -20°C. Stable pendant un an après l'expédition.

Tampon de stockage:

PBS avec azoture de sodium à 0,02 % et glycérol à 50 % pH 7,3

L'aliquotage n'est pas nécessaire pour le stockage à -20C

*** Les 20ul contiennent 0,1% de BSA.

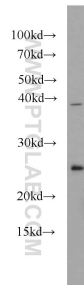
For technical support and original validation data for this product please contact:

T: 1 (888) 4PTGLAB (1-888-478-4522) (toll free in USA), or 1(312) 455-8498 (outside USA)

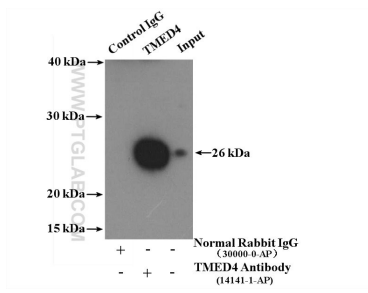
E: proteintech@ptglab.com
W: ptglab.com

This product is exclusively available under Proteintech Group brand and is not available to purchase from any other manufacturer.

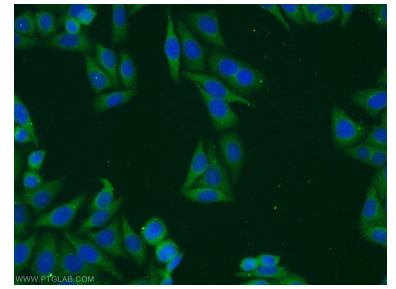
Données de validation sélectionnées



mouse liver tissue were subjected to SDS PAGE followed by western blot with 14141-1-AP (TMED4 antibody) at dilution of 1:1000 incubated at room temperature for 1.5 hours.



IP result of anti-TMED4 (IP:14141-1-AP, 4ug; Detection:14141-1-AP 1:700) with mouse liver tissue lysate 6000 ug.



Immunofluorescent analysis of HepG2 cells using 14141-1-AP (TMED4 antibody) at dilution of 1:25 and Alexa Fluor 488-conjugated AffiniPure Goat Anti-Rabbit IgG(H+L).