

À des fins de recherche uniquement

# Anticorps Polyclonal de lapin anti-Synaptoporin



Numéro de catalogue: 14143-1-AP

2 Publications

## Informations de base

Numéro de catalogue:  
14143-1-AP

Taille:  
150ul, Concentration: 350 µg/ml by Nanodrop and 293 µg/ml by Bradford method using BSA as the standard;

Hôte:  
Lapin

Isotype:  
IgG

Immunogen Catalog Number:  
AG5307

Numéro d'acquisition GenBank:  
BC022518

Identification du gène (NCBI):  
132204

Nom complet:  
synaptoporin

MW calculé:  
265 aa, 29 kDa

MW observés:  
37 kDa

Méthode de purification:  
Purification par affinité contre l'antigène

Dilutions recommandées:  
WB 1:1000-1:6000  
IP 0.5-4.0 ug for IP and 1:500-1:1000 for WB  
IHC 1:200-1:800

## Applications

Applications testées:  
IHC, IP, WB, ELISA

Demandes citées:  
IF

Spécificité de l'espèce:  
Humain, rat, souris

Espèces citées:  
souris

**Remarque-IHC: il est suggéré de démasquer l'antigène avec un tampon de TE buffer pH 9.0; (\*) A défaut, le démasquage de l'antigène peut être effectué avec un tampon citrate pH 6,0.**

Contrôles positifs:

WB : tissu cérébral de souris, tissu cérébral de rat, tissu cérébral humain, tissu de cervelet de souris

IP : tissu cérébral de souris,

IHC : tissu cérébral de souris, tissu cérébral humain, tissu de côlon humain, tissu de gliome humain

## Informations générales

### Publications notables

Autrice	Pubmed ID	Journal	Application
Luisa Speranza	36359212	Biomedicines	IF
Limin Ma	37302990	CNS Neurosci Ther	IF

## Stockage

Stockage:

Stocker à -20°C. Stable pendant un an après l'expédition.

Tampon de stockage:

PBS avec azoture de sodium à 0,02 % et glycérol à 50 % pH 7,3

L'aliquotage n'est pas nécessaire pour le stockage à -20C

\*\*\* Les 20ul contiennent 0,1% de BSA.

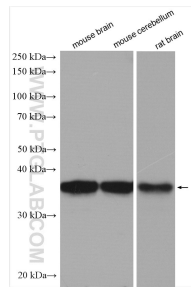
For technical support and original validation data for this product please contact:

T: 1 (888) 4PTGLAB (1-888-478-4522) (toll free in USA), or 1(312) 455-8498 (outside USA)

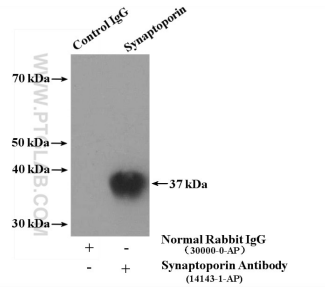
E: [proteintech@ptglab.com](mailto:proteintech@ptglab.com)  
W: [ptglab.com](http://ptglab.com)

This product is exclusively available under Proteintech Group brand and is not available to purchase from any other manufacturer.

## Données de validation sélectionnées



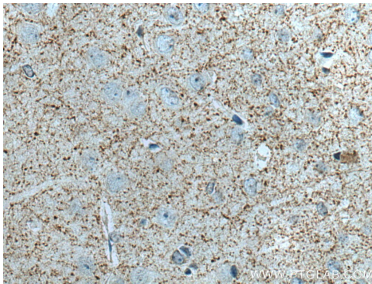
Various lysates were subjected to SDS PAGE followed by western blot with 14143-1-AP (Synaptoporin antibody) at dilution of 1:3000 incubated at room temperature for 1.5 hours.



IP Result of anti-Synaptoporin (IP:14143-1-AP, 4ug; Detection:14143-1-AP 1:500) with mouse brain tissue lysate 5200ug.



Immunohistochemical analysis of paraffin-embedded mouse brain tissue slide using 14143-1-AP (Synaptoporin antibody) at dilution of 1:400 (under 10x lens). Heat mediated antigen retrieval with Tris-EDTA buffer (pH 9.0).



Immunohistochemical analysis of paraffin-embedded mouse brain tissue slide using 14143-1-AP (Synaptoporin antibody) at dilution of 1:400 (under 40x lens). Heat mediated antigen retrieval with Tris-EDTA buffer (pH 9.0).