

À des fins de recherche uniquement

Anticorps Polyclonal de lapin anti-SLC26A11



Numéro de catalogue: 14156-1-AP

Informations de base

Numéro de catalogue: 14156-1-AP	Numéro d'acquisition GenBank: BC035900	Méthode de purification: Purification par affinité contre l'antigène
Taille: 150ul, Concentration: 850 µg/ml by Nanodrop;	Identification du gène (NCBI): 284129	Dilutions recommandées: WB 1:500-1:1000 IHC 1:50-1:500
Hôte: Lapin	Nom complet: solute carrier family 26, member 11	
Isotype: IgG	MW calculé: 606 aa, 65 kDa	
Immunogen Catalog Number: AG5338	MW observés: 65-72 kDa	

Applications

Applications testées:
IHC, WB, ELISA

Spécificité de l'espèce:
Humain, souris

Remarque-IHC: il est suggéré de démasquer l'antigène avec un tampon de TE buffer pH 9,0; (*) À défaut, 'le démasquage de l'antigène peut être effectué avec un tampon citrate pH 6,0.

Contrôles positifs:

WB : tissu cérébral de souris, tissu cérébral de souris non bouilli, tissu rénal de souris

IHC : tissu de cervelet de souris,

Informations générales

SLC26A11 is a sodium-independent sulfate transporter from high endothelial venules (PMID: 12626430). SLC26A11 exhibits sodium-independent sulfate anion transporter activity that may cooperate with SLC26A2 to mediate DIDS-sensitive sulfate uptake into high endothelial venules endothelial cells (HEVEC) (PMID: 12626430). SLC26A11 is critical for inhibitory transmission and contributes to locomotor coordination in purkinje cells (PMID: 27390771). SLC26A11, a chloride transporter, localizes with the vacuolar H⁺-ATPase of A-intercalated cells of the kidney and can be detected 72kDa (PMID: 21716257).

Stockage

Stockage:

Stocker à -20°C. Stable pendant un an après l'expédition.

Tampon de stockage:

PBS avec azoture de sodium à 0,02 % et glycérol à 50 % pH 7,3

L'aliquotage n'est pas nécessaire pour le stockage à -20C

*** Les 20ul contiennent 0,1% de BSA.

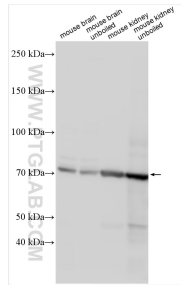
For technical support and original validation data for this product please contact:

T: 1 (888) 4PTGLAB (1-888-478-4522) (toll free in USA), or 1(312) 455-8498 (outside USA)

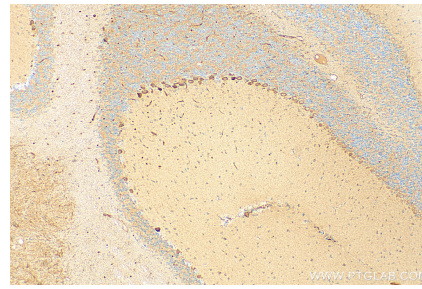
E: proteintech@ptglab.com
W: ptglab.com

This product is exclusively available under Proteintech Group brand and is not available to purchase from any other manufacturer.

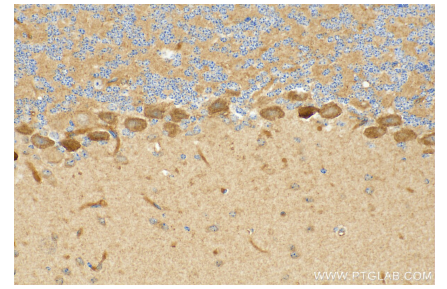
Données de validation sélectionnées



Various lysates were subjected to SDS PAGE followed by western blot with 14156-1-AP (SLC26A11 antibody) at dilution of 1:500 incubated at room temperature for 1.5 hours.



Immunohistochemical analysis of paraffin-embedded mouse cerebellum tissue slide using 14156-1-AP (SLC26A11 antibody) at dilution of 1:200 (under 10x lens). Heat mediated antigen retrieval with .



Immunohistochemical analysis of paraffin-embedded mouse cerebellum tissue slide using 14156-1-AP (SLC26A11 antibody) at dilution of 1:200 (under 40x lens). Heat mediated antigen retrieval with .