

À des fins de recherche uniquement

Anticorps Polyclonal de lapin anti-EBF1



Numéro de catalogue: 14159-1-AP

2 Publications

Informations de base

Numéro de catalogue: 14159-1-AP	Numéro d'acquisition GenBank: BC038805	Méthode de purification: Purification par affinité contre l'antigène
Taille: 150ul, Concentration: 450 µg/ml by Nanodrop and 400 µg/ml by Bradford method using BSA as the standard;	Identification du gène (NCBI): 1879	Dilutions recommandées: WB 1:200-1:1000 IHC 1:50-1:500
Hôte: Lapin	Nom complet: early B-cell factor 1	
Isotype: IgG	MW calculé: 591 aa, 64 kDa	
Immunogen Catalog Number: AG5341	MW observés: 57-67 kDa	

Applications

Applications testées: IHC, WB, ELISA	Contrôles positifs: WB : cellules U2OS, cellules 3T3-L1, cellules Raji IHC : tissu de cancer de l'estomac humain,
Demandes citées: IHC, WB	
Spécificité de l'espèce: Humain, souris	
Espèces citées: souris	

Remarque-IHC: il est suggéré de démasquer l'antigène avec un tampon de TE buffer pH 9,0; (*) A défaut, le démasquage de l'antigène peut être effectué avec un tampon citrate pH 6,0.

Informations générales

EBF1, also named as O/E-1, OE-1, OLF1, COE1 and EBF, belongs to the COE family. It is a transcriptional activator which recognizes variations of the palindromic sequence 5'-ATTCCCNNGGAATT-3'. EBF1 is a key factor for the specification of B-cell lineage.

Publications notables

Autrice	Pubmed ID	Journal	Application
Joshua E Burda	35614216	Nature	IHC
Junlei Zhang	35968927	ACS Nano	WB

Stockage

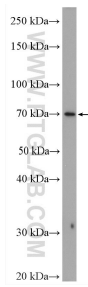
Stockage:
Stocker à -20°C. Stable pendant un an après l'expédition.
Tampon de stockage:
PBS avec azoture de sodium à 0,02 % et glycérol à 50 % pH 7,3
L'aliquotage n'est pas nécessaire pour le stockage à -20C

*** Les 20ul contiennent 0,1% de BSA.

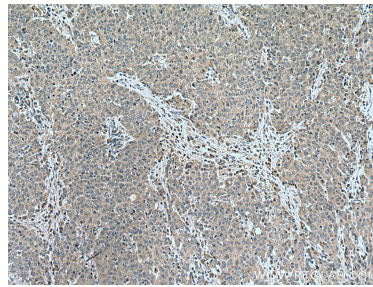
For technical support and original validation data for this product please contact:
T: 1 (888) 4PTGLAB (1-888-478-4522) (toll free in USA), or 1(312) 455-8498 (outside USA)
E: proteintech@ptglab.com
W: ptglab.com

This product is exclusively available under Proteintech Group brand and is not available to purchase from any other manufacturer.

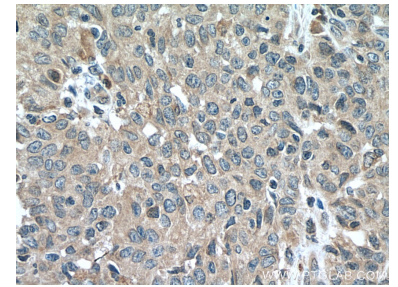
Données de validation sélectionnées



U2OS cells were subjected to SDS PAGE followed by western blot with 14159-1-AP (EBF1 antibody) at dilution of 1:200 incubated at room temperature for 1.5 hours.



Immunohistochemical analysis of paraffin-embedded human stomach cancer tissue slide using 14159-1-AP (EBF1 antibody) at dilution of 1:100 (under 10x lens). Heat mediated antigen retrieval with Tris-EDTA buffer (pH 9.0).



Immunohistochemical analysis of paraffin-embedded human stomach cancer tissue slide using 14159-1-AP (EBF1 antibody) at dilution of 1:100 (under 40x lens). Heat mediated antigen retrieval with Tris-EDTA buffer (pH 9.0).