

À des fins de recherche uniquement

Anticorps Polyclonal de lapin anti-SLC25A45



Numéro de catalogue: 14160-1-AP

Informations de base

Numéro de catalogue:
14160-1-AP

Taille:
150ul, Concentration: 200 µg/ml by
Nanodrop and 213 µg/ml by Bradford
method using BSA as the standard;

Hôte:
Lapin

Isotype:
IgG

Immunogen Catalog Number:
AG5342

Numéro d'acquisition GenBank:
BC041100

Identification du gène (NCBI):
283130

Nom complet:
solute carrier family 25, member 45

MW calculé
335 aa, 36 kDa

MW observés:
32 kDa

Méthode de purification:
Purification par affinité contre
l'antigène

Dilutions recommandées:
WB 1:500-1:2000
IF 1:20-1:200

Applications

Applications testées:
IF, WB, ELISA

Spécificité de l'espèce:
Humain, rat, souris

Contrôles positifs:

WB : tissu de muscle squelettique de souris, cellules
SH-SY5Y

IF : cellules SH-SY5Y,

Informations générales

Stockage

Stockage:

Stocker à -20°C. Stable pendant un an après l'expédition.

Tampon de stockage:

PBS avec azoture de sodium à 0,02 % et glycérol à 50 % pH 7,3

L'aliquotage n'est pas nécessaire pour le stockage à -20C

***** Les 20ul contiennent 0,1% de BSA.**

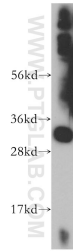
For technical support and original validation data for this product please contact:

T: 1 (888) 4PTGLAB (1-888-478-4522) (toll free
in USA), or 1(312) 455-8498 (outside USA)

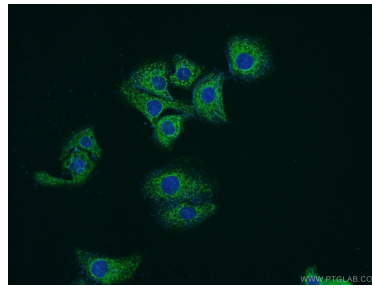
E: proteintech@ptglab.com
W: ptglab.com

This product is exclusively available under Proteintech Group brand and is not available to purchase from any other manufacturer.

Données de validation sélectionnées



mouse skeletal muscle tissue were subjected to SDS PAGE followed by western blot with 14160-1-AP (SLC25A45 antibody) at dilution of 1:400 incubated at room temperature for 1.5 hours.



Immunofluorescent analysis of SH-SY5Y cells using 14160-1-AP (SLC25A45 antibody) at dilution of 1:50 and Alexa Fluor 488-conjugated AffiniPure Goat Anti-Rabbit IgG(H+L).