

À des fins de recherche uniquement

Anticorps Polyclonal de lapin anti-PTH2R



Numéro de catalogue: 14166-1-AP

Informations de base

Numéro de catalogue: 14166-1-AP	Numéro d'acquisition GenBank: BC036811	Méthode de purification: Purification par affinité contre l'antigène
Taille: 150ul , Concentration: 260 µg/ml by Nanodrop and 240 µg/ml by Bradford method using BSA as the standard;	Identification du gène (NCBI): 5746	Dilutions recommandées: WB 1:500-1:1000 IHC 1:20-1:200
Hôte: Lapin	Nom complet: parathyroid hormone 2 receptor	
Isotype: IgG	MW calculé 550 aa, 62 kDa	
Immunogen Catalog Number: AG5364	MW observés: 62-66 kDa	

Applications

Applications testées:
FC, IHC, WB, ELISA

Spécificité de l'espèce:
Humain, rat, souris

Remarque-IHC: il est suggéré de démasquer l'antigène avec un tampon de TE buffer pH 9.0; (*) À défaut, le démasquage de l'antigène peut être effectué avec un tampon citrate pH 6,0.

Contrôles positifs:

WB : cellules L02, cellules BxPC-3, tissu hépatique de souris, tissu pancréatique de souris, tissu testiculaire de souris, tissu testiculaire humain

IHC : tissu de cancer du pancréas humain, tissu de carcinome à cellules rénales humain

Informations générales

Stockage

Stockage:
Stocker à -20°C. Stable pendant un an après l'expédition.
Tampon de stockage:
PBS avec azoture de sodium à 0,02 % et glycérol à 50 % pH 7,3
L'aliquotage n'est pas nécessaire pour le stockage à -20C

***** Les 20ul contiennent 0,1% de BSA.**

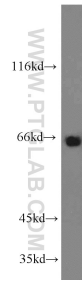
For technical support and original validation data for this product please contact:

T: 1 (888) 4PTGLAB (1-888-478-4522) (toll free in USA), or 1(312) 455-8498 (outside USA)

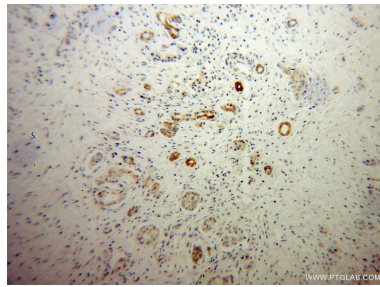
E: proteintech@ptglab.com
W: ptglab.com

This product is exclusively available under Proteintech Group brand and is not available to purchase from any other manufacturer.

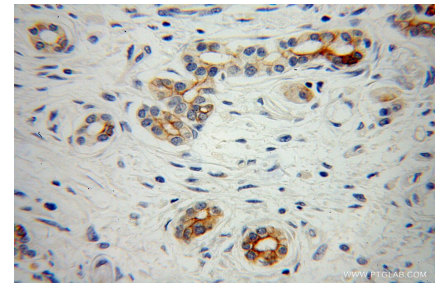
Données de validation sélectionnées



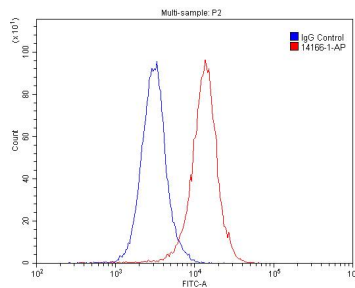
L02 cells were subjected to SDS PAGE followed by western blot with 14166-1-AP (PTH2R antibody) at dilution of 1:500 incubated at room temperature for 1.5 hours.



Immunohistochemical analysis of paraffin-embedded human pancreas cancer using 14166-1-AP (PTH2R antibody) at dilution of 1:50 (under 10x lens).



Immunohistochemical analysis of paraffin-embedded human pancreas cancer using 14166-1-AP (PTH2R antibody) at dilution of 1:50 (under 40x lens).



1×10^6 BxPC-3 cells were stained with 0.2ug PTH2R antibody (14166-1-AP, red) and control antibody (blue). Fixed with 4% PFA blocked with 3% BSA (30 min). Alexa Fluor 488-conjugated AffiniPure Goat Anti-Rabbit IgG(H+L) with dilution 1:1500.