

À des fins de recherche uniquement

Anticorps Polyclonal de lapin anti-UGCGL1



Numéro de catalogue: 14170-1-AP

7 Publications

Informations de base

Numéro de catalogue:

14170-1-AP

Taille:

150ul, Concentration: 400 µg/ml by Nanodrop;

Hôte:

Lapin

Isotype:

IgG

Immunogen Catalog Number:

AG5369

Numéro d'acquisition GenBank:

BC041098

Identification du gène (NCBI):

56886

Nom complet:

UDP-glucose ceramide glucosyltransferase-like 1

MW calculé

1531 aa, 175 kDa

MW observés:

170 kDa

Méthode de purification:

Purification par affinité contre l'antigène

Dilutions recommandées:

WB 1:500-1:2000

IP 0.5-4.0 ug for IP and 1:500-1:1000 for WB

IHC 1:50-1:500

Applications

Applications testées:

IHC, IP, WB, ELISA

Demandes citées:

IF, IP, WB

Spécificité de l'espèce:

Humain, rat, souris

Espèces citées:

Humain, rat, souris

Contrôles positifs:

WB : cellules HeLa,

IP : tissu cérébral de souris,

IHC : tissu de cancer du pancréas humain, tissu de cancer du côlon humain

Remarque-IHC: il est suggéré de démasquer l'antigène avec un tampon de TE buffer pH 9,0; (*) À défaut, le démasquage de l'antigène peut être effectué avec un tampon citrate pH 6,0.

Informations générales

Publications notables

Autrice	Pubmed ID	Journal	Application
Jaeyong Cho	32423812	Biochem Biophys Res Commun	WB
Yoji Tsugawa	31101333	Biochem Biophys Res Commun	
Madison T. Wright	33208410	Mol Cell Proteomics	WB

Stockage

Stockage:

Stocker à -20°C. Stable pendant un an après l'expédition.

Tampon de stockage:

PBS avec azoture de sodium à 0,02 % et glycérol à 50 % pH 7,3

L'aliquote n'est pas nécessaire pour le stockage à -20C

*** Les 20ul contiennent 0,1% de BSA.

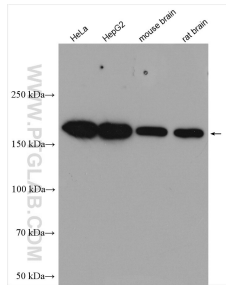
For technical support and original validation data for this product please contact:

T: 1 (888) 4PTGLAB (1-888-478-4522) (toll free in USA), or 1(312) 455-8498 (outside USA)

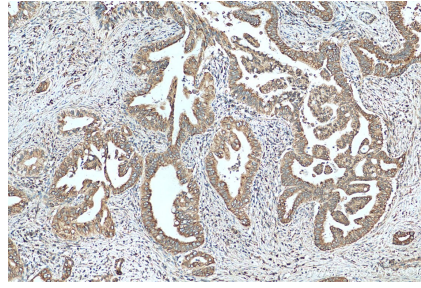
E: proteintech@ptglab.com
W: ptglab.com

This product is exclusively available under Proteintech Group brand and is not available to purchase from any other manufacturer.

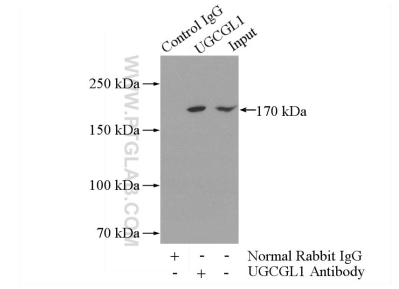
Données de validation sélectionnées



HeLa cells were subjected to SDS PAGE followed by western blot with 14170-1-AP (UGCG1 antibody) at dilution of 1:1000 incubated at room temperature for 1.5 hours.



Immunohistochemical analysis of paraffin-embedded human pancreas cancer tissue slide using 14170-1-AP (UGCG1 antibody) at dilution of 1:200 (under 10x lens). Heat mediated antigen retrieval with Tris-EDTA buffer (pH 9.0).



IP Result of anti-UGCG1 (IP:14170-1-AP, 5ug; Detection:14170-1-AP 1:500) with mouse brain tissue lysate 4000ug.