

À des fins de recherche uniquement

Anticorps Polyclonal de lapin anti-KCNJ14



Numéro de catalogue: 14171-1-AP

Phare

1 Publications

Informations de base

Numéro de catalogue:

14171-1-AP

Taille:

150ul , Concentration: 800 µg/ml by Nanodrop and 467 µg/ml by Bradford method using BSA as the standard;

Hôte:

Lapin

Isotype:

IgG

Immunogen Catalog Number:

AG5370

Numéro d'acquisition GenBank:

BC035918

Identification du gène (NCBI):

3770

Nom complet:

potassium inwardly-rectifying channel, subfamily J, member 14

MW calculé

436 aa, 48 kDa

MW observés:

48 kDa

Méthode de purification:

Purification par affinité contre l'antigène

Dilutions recommandées:

WB 1:1000-1:4000

Applications

Applications testées:

WB, ELISA

Demandes citées:

WB

Spécificité de l'espèce:

Humain, rat, souris

Espèces citées:

Humain

Contrôles positifs:

WB : tissu cérébral de souris, cellules A549, tissu cérébral de rat

Informations générales

Publications notables

Auteur	Pubmed ID	Journal	Application
Bin Li	36100894	BMC Med Genomics	WB

Stockage

Stockage:

Stocker à -20°C. Stable pendant un an après l'expédition.

Tampon de stockage:

PBS avec azoture de sodium à 0,02 % et glycérol à 50 % pH 7,3

L'aliquotage n'est pas nécessaire pour le stockage à -20C

*** Les 20ul contiennent 0,1% de BSA.

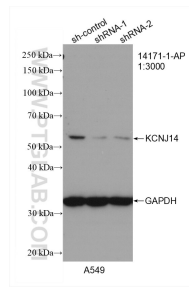
For technical support and original validation data for this product please contact:

T: 1 (888) 4PTGLAB (1-888-478-4522) (toll free in USA), or 1(312) 455-8498 (outside USA)

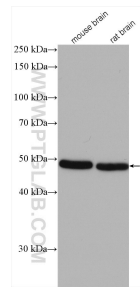
E: proteintech@ptglab.com
W: ptglab.com

This product is exclusively available under Proteintech Group brand and is not available to purchase from any other manufacturer.

Données de validation sélectionnées



WB result of KCNJ14 antibody (14171-1-AP; 1:3000; incubated at room temperature for 1.5 hours) with sh-Control and sh-KCNJ14 transfected A549 cells.



Various lysates were subjected to SDS PAGE followed by western blot with 14171-1-AP (KCNJ14 antibody) at dilution of 1:2000 incubated at room temperature for 1.5 hours.