

À des fins de recherche uniquement

Anticorps Polyclonal de lapin anti-SCTR



Numéro de catalogue: 14172-1-AP

1 Publications

Informations de base

Numéro de catalogue:

14172-1-AP

Taille:

150ul , Concentration: 200 µg/ml by Nanodrop and 160 µg/ml by Bradford method using BSA as the standard;

Hôte:

Lapin

Isotype:

IgG

Immunogen Catalog Number:

AG5371

Numéro d'acquisition GenBank:

BC035757

Identification du gène (NCBI):

6344

Nom complet:

SCTR

MW calculé

440 aa, 50 kDa

MW observés:

50-55 kDa

Méthode de purification:

Purification par affinité contre l'antigène

Dilutions recommandées:

WB 1:500-1:3000

Applications

Applications testées:

WB, ELISA

Demandes citées:

WB

Spécificité de l'espèce:

Humain, rat, souris

Espèces citées:

souris

Contrôles positifs:

WB : tissu pancréatique de souris,

Informations générales

SCTR is a member of the family B G protein-coupled receptors. SCTR is a receptor for SCT, a gastrointestinal peptide hormone secreted by the S cells of the duodenum. SCT regulates water homeostasis throughout the body, and influences the environment of the duodenum by regulating SCT in the stomach and pancreas. Studies suggest that SCT can act as a neuropeptide within the central nervous system (CNS), thus SCTR may regulate the function of the CNS.

Publications notables

Autrice	Pubmed ID	Journal	Application
Chen Wang	34146194	Neurochem Res	WB

Stockage

Stockage:

Stocker à -20°C. Stable pendant un an après l'expédition.

Tampon de stockage:

PBS avec azoture de sodium à 0,02 % et glycérol à 50 % pH 7,3

L'aliquotage n'est pas nécessaire pour le stockage à -20C

*** Les 20ul contiennent 0,1% de BSA.

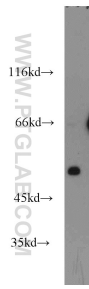
For technical support and original validation data for this product please contact:

T: 1 (888) 4PTGLAB (1-888-478-4522) (toll free in USA), or 1(312) 455-8498 (outside USA)

E: proteintech@ptglab.com
W: ptglab.com

This product is exclusively available under Proteintech Group brand and is not available to purchase from any other manufacturer.

Données de validation sélectionnées



mouse pancreas tissue were subjected to SDS PAGE followed by western blot with 14172-1-AP (SCTR antibody) at dilution of 1:1500 incubated at room temperature for 1.5 hours.