

À des fins de recherche uniquement

Anticorps Polyclonal de lapin anti-XPR1



Numéro de catalogue: 14174-1-AP

Phare

5 Publications

Informations de base

Numéro de catalogue: 14174-1-AP	Numéro d'acquisition GenBank: BC041142	Méthode de purification: Purification par affinité contre l'antigène
Taille: 150ul, Concentration: 550 µg/ml by Nanodrop and 267 µg/ml by Bradford method using BSA as the standard;	Identification du gène (NCBI): 9213	Dilutions recommandées: WB 1:500-1:2000 IHC 1:20-1:200
Hôte: Lapin	Nom complet: xenotropic and polytropic retrovirus receptor	
Isotype: IgG	MW calculé 696 aa, 82 kDa	
Immunogen Catalog Number: AG5373	MW observés: 82-84 kDa	

Applications

Applications testées:
FC, IHC, WB, ELISA

Demandes citées:
IHC, WB

Spécificité de l'espèce:
Humain, rat, souris

Espèces citées:
Humain, rat, souris

Remarque-IHC: il est suggéré de démasquer l'antigène avec un tampon de TE buffer pH 9,0; (*) A défaut, 'le démasquage de l'antigène peut être effectué avec un tampon citrate pH 6,0.

Contrôles positifs:

WB : cellules Jurkat,

IHC : tissu cardiaque humain,

Informations générales

XPR1 is a receptor for xenotropic and polytropic murine leukemia retroviruses and homolog of yeast Syg1 and plant Pi transporter PHO1 (PMID: 20633538). XPR1 has been identified as an atypical G-protein-coupled receptor. Xenotropic or polytropic retrovirus binding to XPR1 can disrupt the cAMP-mediated signaling function of Xpr1, leading to the apoptosis of infected cells (PMID: 22090134).

Publications notables

Autrice	Pubmed ID	Journal	Application
Xingyao Li	32019887	Proc Natl Acad Sci U S A	WB
Huifang Sun	36584480	Biochem Biophys Res Commun	WB
Yoko Akasu-Nagayoshi	35377528	Cancer Sci	WB

Stockage

Stockage:

Stocker à -20°C. Stable pendant un an après l'expédition.

Tampon de stockage:

PBS avec azoture de sodium à 0,02 % et glycérol à 50 % pH 7,3

L'aliquotage n'est pas nécessaire pour le stockage à -20C

*** Les 20ul contiennent 0,1% de BSA.

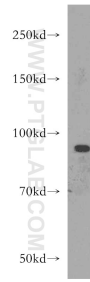
For technical support and original validation data for this product please contact:

T: 1 (888) 4PTGLAB (1-888-478-4522) (toll free in USA), or 1(312) 455-8498 (outside USA)

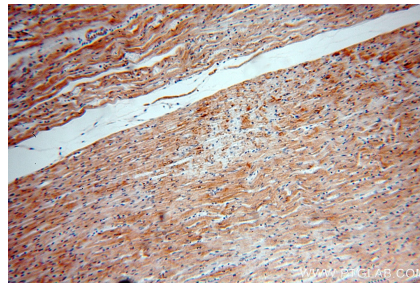
E: proteintech@ptglab.com
W: ptglab.com

This product is exclusively available under Proteintech Group brand and is not available to purchase from any other manufacturer.

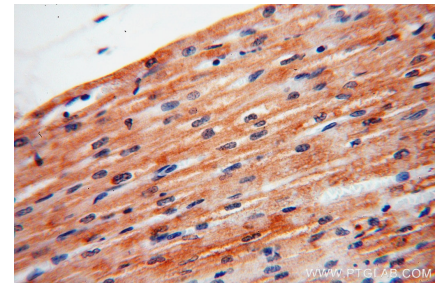
Données de validation sélectionnées



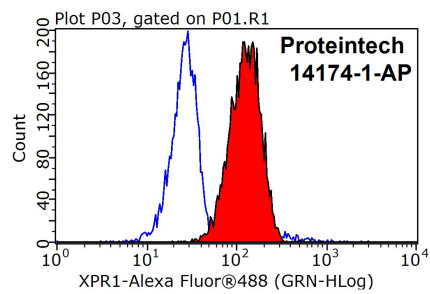
Jurkat cells were subjected to SDS PAGE followed by western blot with 14174-1-AP (XPR1 antibody) at dilution of 1:500 incubated at room temperature for 1.5 hours.



Immunohistochemical analysis of paraffin-embedded human heart using 14174-1-AP (XPR1 antibody) at dilution of 1:100 (under 10x lens).



Immunohistochemical analysis of paraffin-embedded human heart using 14174-1-AP (XPR1 antibody) at dilution of 1:100 (under 40x lens).



1X10⁶ Jurkat cells were stained with 0.2ug XPR1 antibody (14174-1-AP, red) and control antibody (blue). Fixed with 90% MeOH blocked with 3% BSA (30 min). Alexa Fluor 488-conjugated AffiniPure Goat Anti-Rabbit IgG(H+L) with dilution 1:1000.