

À des fins de recherche uniquement

Anticorps Polyclonal de lapin anti-GK3P



Numéro de catalogue: 14176-1-AP

Informations de base

Numéro de catalogue: 14176-1-AP	Numéro d'acquisition GenBank: BC066960	Méthode de purification: Purification par affinité contre l'antigène
Taille: 150ul, Concentration: 240 µg/ml by Nanodrop and 227 µg/ml by Bradford method using BSA as the standard;	Identification du gène (NCBI): 2713	Dilutions recommandées: WB 1:500-1:3000 IHC 1:20-1:200
Hôte: Lapin	Nom complet: glycerol kinase 3 pseudogene	
Isotype: IgG	MW calculé 61 kDa	
Immunogen Catalog Number: AG5383	MW observés: 61 kDa	

Applications

Applications testées: IHC, WB, ELISA	Contrôles positifs: WB : cellules HeLa, tissu testiculaire de souris IHC : tissu de cancer de la peau humain,
Spécificité de l'espèce: Humain, rat, souris	
Remarque-IHC: il est suggéré de démasquer l'antigène avec un tampon de TE buffer pH 9.0; (*) À défaut, le démasquage de l'antigène peut être effectué avec un tampon citrate pH 6,0.	

Informations générales

Stockage

Stockage:
Stocker à -20°C. Stable pendant un an après l'expédition.
Tampon de stockage:
PBS avec azoture de sodium à 0,02 % et glycérol à 50 % pH 7,3
L'aliquotage n'est pas nécessaire pour le stockage à -20C

***** Les 20ul contiennent 0,1% de BSA.**

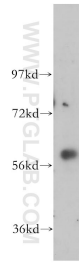
For technical support and original validation data for this product please contact:

T: 1 (888) 4PTGLAB (1-888-478-4522) (toll free in USA), or 1(312) 455-8498 (outside USA)

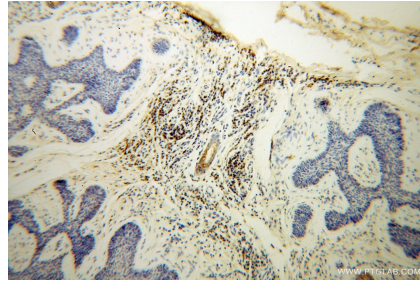
E: proteintech@ptglab.com
W: ptglab.com

This product is exclusively available under Proteintech Group brand and is not available to purchase from any other manufacturer.

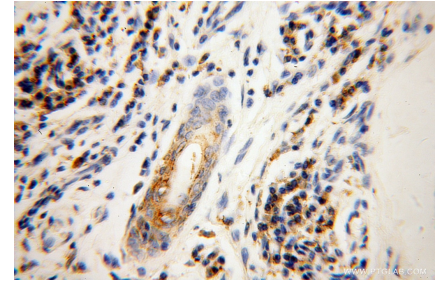
Données de validation sélectionnées



HeLa cells were subjected to SDS PAGE followed by western blot with 14176-1-AP (GK3P antibody) at dilution of 1:500 incubated at room temperature for 1.5 hours.



Immunohistochemical analysis of paraffin-embedded human skin cancer using 14176-1-AP (GK3P antibody) at dilution of 1:100 (under 10x lens).



Immunohistochemical analysis of paraffin-embedded human skin cancer using 14176-1-AP (GK3P antibody) at dilution of 1:100 (under 40x lens).