

À des fins de recherche uniquement

Anticorps Polyclonal de lapin anti-Alpha 1B-Glycoprotein



Numéro de catalogue: 14181-1-AP

Informations de base

Numéro de catalogue: 14181-1-AP	Numéro d'acquisition GenBank: BC035719	Méthode de purification: Purification par affinité contre l'antigène
Taille: 150ul, Concentration: 500 µg/ml by Nanodrop and 153 µg/ml by Bradford method using BSA as the standard;	Identification du gène (NCBI): 1	Dilutions recommandées: WB 1:2000-1:20000 IHC 1:2500-1:10000 IF 1:10-1:100
Hôte: Lapin	Nom complet: alpha-1-B glycoprotein	
Isotype: IgG	MW calculé 54 kDa	
Immunogen Catalog Number: AG5414	MW observés: 65 kDa	

Applications

Applications testées: IF, IHC, WB, ELISA	Contrôles positifs:
Spécificité de l'espèce: Humain, souris	WB : tissu plasmatique humain, cellules BxPC-3, cellules MCF-7, tissu rénal de souris
Remarque-IHC: il est suggéré de démasquer l'antigène avec un tampon de TE buffer pH 9,0; (*) À défaut, 'le démasquage de l'antigène peut être 'effectué avec un tampon citrate pH 6,0.	IHC : tissu de cirrhose hépatique humain, IF : cellules HepG2,

Informations générales

Alpha-1B-glycoprotein (A1BG) is a plasma protein and is a member of the immunoglobulin superfamily. A1BG contains 474 amino acids and has 5 intrachain disulfide bonds. It has been reported that cysteine-rich secretory protein 3 (CRISP-3) is a specific and high-affinity ligand of A1BG. A1BG-CRISP-3 complex displays a similar function in protecting the circulation from a potentially harmful effect of free CRISP3 (PMID: 15461460).

Stockage

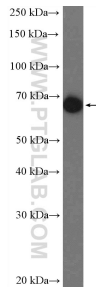
Stockage:
Stocker à -20°C. Stable pendant un an après l'expédition.
Tampon de stockage:
PBS avec azote de sodium à 0,02 % et glycérol à 50 % pH 7,3
L'aliquotage n'est pas nécessaire pour le stockage à -20C

*** Les 20ul contiennent 0,1% de BSA.

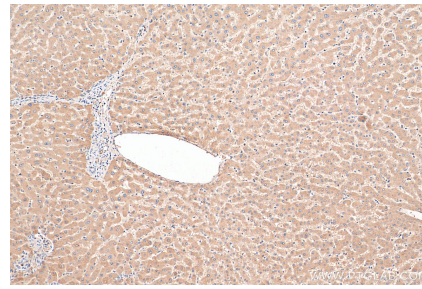
For technical support and original validation data for this product please contact:
T: 1 (888) 4PTGLAB (1-888-478-4522) (toll free in USA), or 1(312) 455-8498 (outside USA)
E: proteintech@ptglab.com
W: ptglab.com

This product is exclusively available under Proteintech Group brand and is not available to purchase from any other manufacturer.

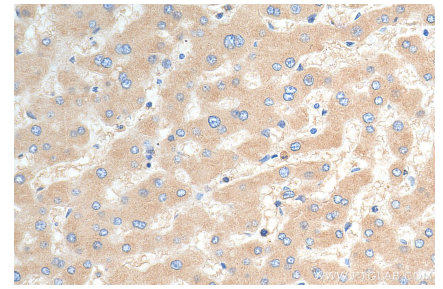
Données de validation sélectionnées



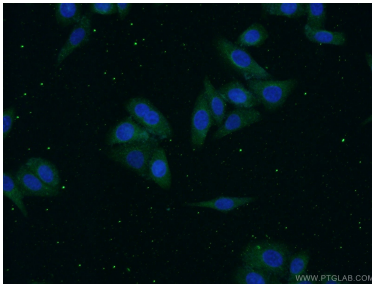
human plasma were subjected to SDS PAGE followed by western blot with 14181-1-AP (alpha-1B-glycoprotein antibody) at dilution of 1:5000 incubated at room temperature for 1.5 hours.



Immunohistochemical analysis of paraffin-embedded human hepatocirrhosis tissue slide using 14181-1-AP (Alpha 1B-Glycoprotein antibody) at dilution of 1:5000 (under 10x lens). Heat mediated antigen retrieval with Tris-EDTA buffer (pH 9.0).



Immunohistochemical analysis of paraffin-embedded human hepatocirrhosis tissue slide using 14181-1-AP (Alpha 1B-Glycoprotein antibody) at dilution of 1:5000 (under 40x lens). Heat mediated antigen retrieval with Tris-EDTA buffer (pH 9.0).



Immunofluorescent analysis of (-20°C Ethanol) fixed HepG2 cells using 14181-1-AP (alpha-1B-glycoprotein antibody) at dilution of 1:25 and Alexa Fluor 488-Conjugated AffiniPure Goat Anti-Rabbit IgG(H+L).