

À des fins de recherche uniquement

Anticorps Polyclonal de lapin anti-SGSH



Numéro de catalogue: 14184-1-AP

Informations de base

Numéro de catalogue: 14184-1-AP	Numéro d'acquisition GenBank: BC047318	Méthode de purification: Purification par affinité contre l'antigène
Taille: 150ul , Concentration: 400 µg/ml by Nanodrop and 267 µg/ml by Bradford method using BSA as the standard;	Identification du gène (NCBI): 6448	Dilutions recommandées: WB 1:500-1:1000 IHC 1:20-1:200
Hôte: Lapin	Nom complet: N-sulfoglucosamine sulfohydrolase	
Isotype: IgG	MW calculé: 57 kDa	
Immunogen Catalog Number: AG5435	MW observés: 56 kDa	

Applications

Applications testées:

IHC, WB, ELISA

Spécificité de l'espèce:

Humain

Remarque-IHC: il est suggéré de démasquer l'antigène avec un tampon de TE buffer pH 9.0; (*) À défaut, 'le démasquage de l'antigène peut être effectué avec un tampon citrate pH 6,0.

Contrôles positifs:

WB : cellules HEK-293, transfectées

IHC : tissu de cancer du pancréas humain, tissu de cancer du foie humain

Informations générales

SGSH(N-sulphoglucosamine sulphohydrolase) is also named as HSS, sulphamidase and belongs to the sulfatase family. Sulfamidase is synthesized as a 62 kDa precursor protein, which is modified with mannose 6-phosphate (M6P) residues, allowing their recognition by mannose-6-phosphate receptors in the Golgi complex and ensuring transport to the endosomal/lysosomal system(PMID:21671382). It catalyzes the third step of degradation of glucosaminoglycans and is required for the degradation of heparan sulphate. Defects in SGSH are the cause of mucopolysaccharidosis type 3A (MPS3A), also known as Sanfilippo syndrome A.

Stockage

Stockage:

Stocker à -20°C. Stable pendant un an après l'expédition.

Tampon de stockage:

PBS avec azoture de sodium à 0,02 % et glycérol à 50 % pH 7,3

L'aliquotage n'est pas nécessaire pour le stockage à -20C

*** Les 20ul contiennent 0,1% de BSA.

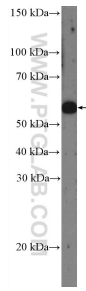
For technical support and original validation data for this product please contact:

T: 1 (888) 4PTGLAB (1-888-478-4522) (toll free in USA), or 1(312) 455-8498 (outside USA)

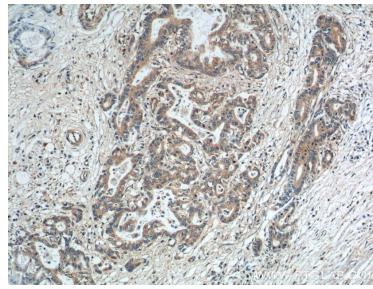
E: proteintech@ptglab.com
W: ptglab.com

This product is exclusively available under Proteintech Group brand and is not available to purchase from any other manufacturer.

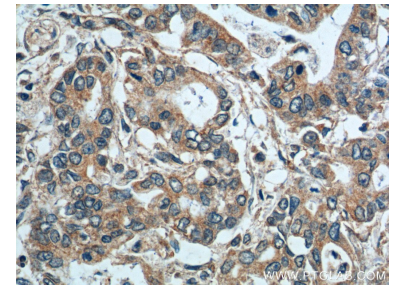
Données de validation sélectionnées



HEK-293 cells were subjected to SDS PAGE followed by western blot with 14184-1-AP (SGSH Antibody) at dilution of 1:600 incubated at room temperature for 1.5 hours.



Immunohistochemical analysis of paraffin-embedded human pancreas cancer tissue slide using 14184-1-AP (SGSH Antibody) at dilution of 1:200 (under 10x lens).



Immunohistochemical analysis of paraffin-embedded human pancreas cancer tissue slide using 14184-1-AP (SGSH Antibody) at dilution of 1:200 (under 40x lens).