

À des fins de recherche uniquement

Anticorps Polyclonal de lapin anti-CAT-1



Numéro de catalogue: 14195-1-AP

Phare

22 Publications

Informations de base

Numéro de catalogue:

14195-1-AP

Taille:

150ul, Concentration: 400 µg/ml by Nanodrop;

Hôte:

Lapin

Isotype:

IgG

Immunogen Catalog Number:

AG5398

Numéro d'acquisition GenBank:

BC063303

Identification du gène (NCBI):

6541

Nom complet:

solute carrier family 7 (cationic amino acid transporter, y+ system), member 1

MW calculé

68 kDa

MW observés:

67-70 kDa

Méthode de purification:

Purification par affinité contre l'antigène

Dilutions recommandées:

WB 1:500-1:2000

IHC 1:20-1:200

Applications

Applications testées:

IHC, WB, ELISA

Demandes citées:

CoIP, IF, IHC, WB

Spécificité de l'espèce:

Humain, rat, souris

Espèces citées:

canin, Humain, porc, rat, souris

Remarque-IHC: il est suggéré de démasquer l'antigène avec un tampon de TE buffer pH 9,0; (*) A défaut, le démasquage de l'antigène peut être effectué avec un tampon citrate pH 6,0.

Contrôles positifs:

WB : tissu cérébral/hépatique de rat, tissu hépatique de souris

IHC : tissu d'ostéosarcome humain,

Informations générales

Publications notables

Autrice	Pubmed ID	Journal	Application
Ricardo A Cordova	36107759	Elife	WB
Shijing You	36131790	J Oncol	IF,IHC
Kohlhaas Christine F CF	21871446	Biochem Biophys Res Commun	WB

Stockage

Stockage:

Stocker à -20°C. Stable pendant un an après l'expédition.

Tampon de stockage:

PBS avec azoture de sodium à 0,02 % et glycérol à 50 % pH 7,3

L'aliquotage n'est pas nécessaire pour le stockage à -20C

*** Les 20ul contiennent 0,1% de BSA.

For technical support and original validation data for this product please contact:

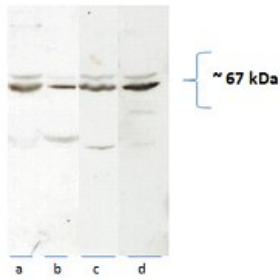
T: 1 (888) 4PTGLAB (1-888-478-4522) (toll free in USA), or 1(312) 455-8498 (outside USA)

E: proteintech@ptglab.com

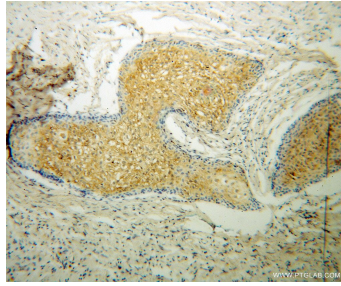
W: ptglab.com

This product is exclusively available under Proteintech Group brand and is not available to purchase from any other manufacturer.

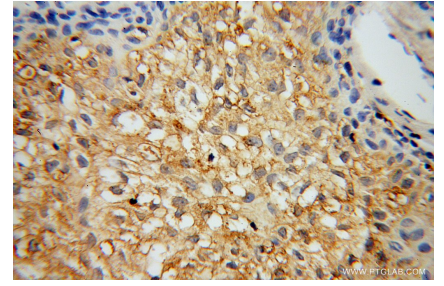
Données de validation sélectionnées



WB result of 14195-1-AP from Dilwar in Rat tissue. Rat brain (a), heart (b) liver (c) mitochondria and liver homogenate (d), (40 ug with 10% PAGE) probed with 1:1000 dilution.



Immunohistochemical analysis of paraffin-embedded human osteosarcoma using 14195-1-AP (CAT-1 antibody) at dilution of 1:100 (under 10x lens).



Immunohistochemical analysis of paraffin-embedded human osteosarcoma using 14195-1-AP (CAT-1 antibody) at dilution of 1:100 (under 40x lens).



mouse liver tissue were subjected to SDS PAGE followed by western blot with 14195-1-AP (CAT-1 antibody) at dilution of 1:800 incubated at room temperature for 1.5 hours.