

À des fins de recherche uniquement

Anticorps Polyclonal de lapin anti-CREB5



Numéro de catalogue: 14196-1-AP

4 Publications

Informations de base

Numéro de catalogue:

14196-1-AP

Taille:

150ul, Concentration: 387 µg/ml by Nanodrop and 387 µg/ml by Bradford method using BSA as the standard;

Hôte:

Lapin

Isotype:

IgG

Immunogen Catalog Number:

AG5399

Numéro d'acquisition GenBank:

BC059400

Identification du gène (NCBI):

9586

Nom complet:

cAMP responsive element binding protein 5

MW calculé

57 kDa

MW observés:

57 kDa

Méthode de purification:

Purification par affinité contre l'antigène

Dilutions recommandées:

WB 1:500-1:3200

Applications

Applications testées:

WB, ELISA

Demandes citées:

WB

Spécificité de l'espèce:

Humain

Espèces citées:

Humain

Contrôles positifs:

WB : cellules HepG2, cellules HeLa, cellules MCF-7, tissu cérébral humain

Informations générales

Publications notables

Autrice	Pubmed ID	Journal	Application
Takao Kitagawa	36194562	PLoS One	WB
Di Xu	35100921	Int J Hyperthermia	WB
Jiannan Qiu	36565037	Cancer Med	WB

Stockage

Stockage:

Stocker à -20°C. Stable pendant un an après l'expédition.

Tampon de stockage:

PBS avec azoture de sodium à 0,02 % et glycérol à 50 % pH 7,3

L'aliquotage n'est pas nécessaire pour le stockage à -20C

*** Les 20ul contiennent 0,1% de BSA.

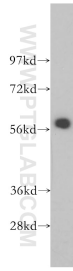
For technical support and original validation data for this product please contact:

T: 1 (888) 4PTGLAB (1-888-478-4522) (toll free in USA), or 1(312) 455-8498 (outside USA)

E: proteintech@ptglab.com
W: ptglab.com

This product is exclusively available under Proteintech Group brand and is not available to purchase from any other manufacturer.

Données de validation sélectionnées



HepG2 cells were subjected to SDS PAGE followed by western blot with 14196-1-AP (CREB5 antibody) at dilution of 1:500 incubated at room temperature for 1.5 hours.