

À des fins de recherche uniquement

# Anticorps Polyclonal de lapin anti-CSTF2T



Numéro de catalogue: 14206-1-AP

## Informations de base

Numéro de catalogue:  
14206-1-AP

Taille:  
150ul, Concentration: 600 µg/ml by Nanodrop and 413 µg/ml by Bradford method using BSA as the standard;

Hôte:  
Lapin

Isotype:  
IgG

Immunogen Catalog Number:  
AG5411

Numéro d'acquisition GenBank:  
BC028239

Identification du gène (NCBI):  
23283

Nom complet:  
cleavage stimulation factor, 3' pre-RNA, subunit 2, 64kDa, tau variant

MW calculé:  
64 kDa

MW observés:  
65-70 kDa

Méthode de purification:  
Purification par affinité contre l'antigène

Dilutions recommandées:  
WB 1:500-1:2400  
IP 0.5-4.0 ug for IP and 1:500-1:2000 for WB  
IHC 1:20-1:200  
IF 1:50-1:500

## Applications

Applications testées:  
IF, IHC, IP, WB, ELISA

Spécificité de l'espèce:  
Humain, rat, souris

**Remarque-IHC: il est suggéré de démasquer l'antigène avec un tampon de TE buffer pH 9.0; (\*) À défaut, le démasquage de l'antigène peut être effectué avec un tampon citrate pH 6.0.**

Contrôles positifs:

WB : cellules HeLa, tissu cérébral de rat, tissu cérébral humain

IP : tissu cérébral de souris, cellules HeLa

IHC : tissu de cancer de la prostate humain,

IF : cellules HepG2,

## Informations générales

### Stockage

Stockage:

Stocker à -20°C. Stable pendant un an après l'expédition.

Tampon de stockage:

PBS avec azoture de sodium à 0,02 % et glycérol à 50 % pH 7,3

L'aliquotage n'est pas nécessaire pour le stockage à -20C

\*\*\* Les 20ul contiennent 0,1% de BSA.

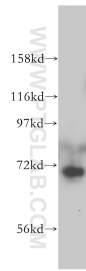
For technical support and original validation data for this product please contact:

T: 1 (888) 4PTGLAB (1-888-478-4522) (toll free in USA), or 1(312) 455-8498 (outside USA)

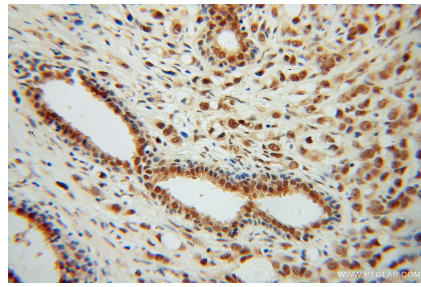
E: [proteintech@ptglab.com](mailto:proteintech@ptglab.com)  
W: [ptglab.com](http://ptglab.com)

This product is exclusively available under Proteintech Group brand and is not available to purchase from any other manufacturer.

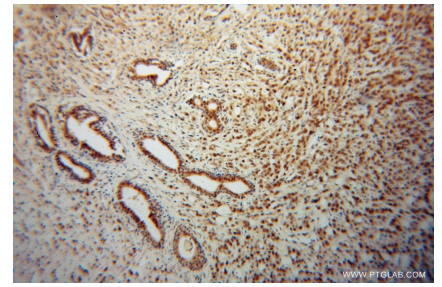
## Données de validation sélectionnées



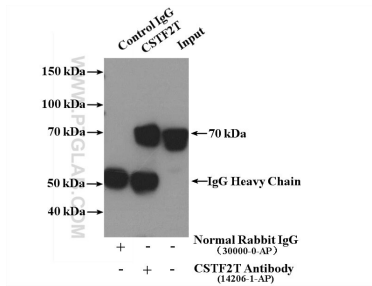
HeLa cells were subjected to SDS PAGE followed by western blot with 14206-1-AP (CSTF2T antibody) at dilution of 1:500 incubated at room temperature for 1.5 hours.



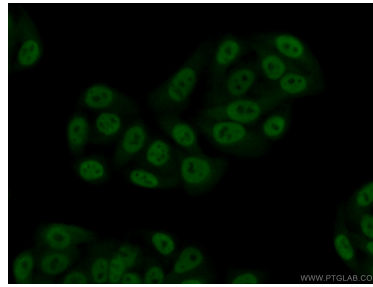
Immunohistochemical analysis of paraffin-embedded human prostate cancer using 14206-1-AP (CSTF2T antibody) at dilution of 1:100 (under 40x lens).



Immunohistochemical analysis of paraffin-embedded human prostate cancer using 14206-1-AP (CSTF2T antibody) at dilution of 1:100 (under 10x lens).



IP Result of anti-CSTF2T (IP:14206-1-AP, 4ug; Detection:14206-1-AP 1:1000) with mouse brain tissue lysate 5200ug.



Immunofluorescent analysis of (10% Formaldehyde) fixed HepG2 cells using 14206-1-AP (CSTF2T antibody) at dilution of 1:50 and Alexa Fluor 488-conjugated AffiniPure Goat Anti-Rabbit IgG(H+L).