

À des fins de recherche uniquement

Anticorps Polyclonal de lapin anti-MRAS



Numéro de catalogue: 14213-1-AP

1 Publications

Informations de base

Numéro de catalogue:

14213-1-AP

Taille:

150ul , Concentration: 450 µg/ml by Nanodrop;

Hôte:

Lapin

Isotype:

IgG

Immunogen Catalog Number:

AG5433

Numéro d'acquisition GenBank:

BC047690

Identification du gène (NCBI):

22808

Nom complet:

muscle RAS oncogene homolog

MW calculé

24 kDa

MW observés:

24 kDa

Méthode de purification:

Purification par affinité contre l'antigène

Dilutions recommandées:

WB 1:500-1:1000

IP 0.5-4.0 ug for IP and 1:150-1:600 for WB

Applications

Applications testées:

IP, WB, ELISA

Demandes citées:

WB

Spécificité de l'espèce:

Humain, rat, souris

Espèces citées:

Humain

Contrôles positifs:

WB : tissu cérébral de souris, tissu cérébral de rat, tissu cérébral humain, tissu pulmonaire de souris

IP : tissu cérébral de souris,

Informations générales

Publications notables

Autrice	Pubmed ID	Journal	Application
Alexandra Viktoria Busley	37141804	Stem Cell Res	WB

Stockage

Stockage:

Stocker à -20°C. Stable pendant un an après l'expédition.

Tampon de stockage:

PBS avec azoture de sodium à 0,02 % et glycérol à 50 % pH 7,3

L'aliquotage n'est pas nécessaire pour le stockage à -20C

*** Les 20ul contiennent 0,1% de BSA.

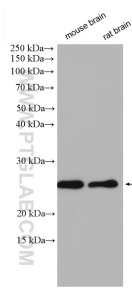
For technical support and original validation data for this product please contact:

T: 1 (888) 4PTGLAB (1-888-478-4522) (toll free in USA), or 1(312) 455-8498 (outside USA)

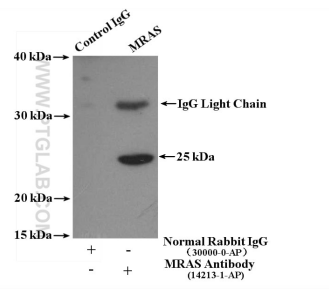
E: proteintech@ptglab.com
W: ptglab.com

This product is exclusively available under Proteintech Group brand and is not available to purchase from any other manufacturer.

Données de validation sélectionnées



Various lysates were subjected to SDS PAGE followed by western blot with 14213-1-AP (MRAS antibody) at dilution of 1:600 incubated at room temperature for 1.5 hours.



IP result of anti-MRAS (IP:14213-1-AP, 4ug; Detection:14213-1-AP 1:300) with mouse brain tissue lysate 3200 ug.