

À des fins de recherche uniquement

Anticorps Polyclonal de lapin anti-Cytohesin 1



Numéro de catalogue: 14217-1-AP

1 Publications

Informations de base

Numéro de catalogue:

14217-1-AP

Taille:

150ul , Concentration: 260 µg/ml by Nanodrop and 233 µg/ml by Bradford method using BSA as the standard;

Hôte:

Lapin

Isotype:

IgG

Immunogen Catalog Number:

AG5455

Numéro d'acquisition GenBank:

BC050452

Identification du gène (NCBI):

9267

Nom complet:

cytohesin 1

MW calculé

47 kDa

MW observés:

47 kDa

Méthode de purification:

Purification par affinité contre l'antigène

Dilutions recommandées:

WB 1:500-1:1000

Applications

Applications testées:

WB, ELISA

Spécificité de l'espèce:

Humain

Espèces citées:

Humain

Contrôles positifs:

WB : cellules Jurkat, cellules Raji

Informations générales

Publications notables

Autrice	Pubmed ID	Journal	Application
James W Clancy	31235936	Nat Cell Biol	

Stockage

Stockage:

Stocker à -20°C. Stable pendant un an après l'expédition.

Tampon de stockage:

PBS avec azote de sodium à 0,02 % et glycérol à 50 % pH 7,3

L'aliquotage n'est pas nécessaire pour le stockage à -20C

*** Les 20ul contiennent 0,1% de BSA.

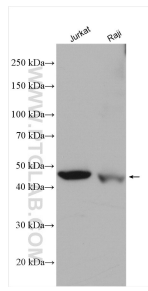
For technical support and original validation data for this product please contact:

T: 1 (888) 4PTGLAB (1-888-478-4522) (toll free in USA), or 1(312) 455-8498 (outside USA)

E: proteintech@ptglab.com
W: ptglab.com

This product is exclusively available under Proteintech Group brand and is not available to purchase from any other manufacturer.

Données de validation sélectionnées



Various lysates were subjected to SDS PAGE followed by western blot with 14217-1-AP (Cytohesin 1 antibody) at dilution of 1:600 incubated at room temperature for 1.5 hours.