

À des fins de recherche uniquement

Anticorps Polyclonal de lapin anti-RABGAP1



Numéro de catalogue: 14223-1-AP

Informations de base

Numéro de catalogue: 14223-1-AP	Numéro d'acquisition GenBank: BC054492	Méthode de purification: Purification par affinité contre l'antigène
Taille: 150ul , Concentration: 550 µg/ml by Nanodrop;	Identification du gène (NCBI): 23637	Dilutions recommandées: WB 1:500-1:2000
Hôte: Lapin	Nom complet: RAB GTPase activating protein 1	
Isotype: IgG	MW calculé: 122 kDa	
Immunogen Catalog Number: AG5462	MW observés: 121 kDa	

Applications

Applications testées: WB, ELISA	Contrôles positifs: WB : cellules HepG2, cellules Jurkat, cellules K-562, cellules LNCaP, cellules MCF-7
Spécificité de l'espèce: Humain	

Informations générales

Stockage

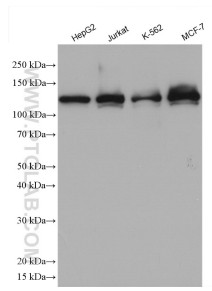
Stockage:
Stocker à -20°C. Stable pendant un an après l'expédition.
Tampon de stockage:
PBS avec azoture de sodium à 0,02 % et glycérol à 50 % pH 7,3
L'aliquotage n'est pas nécessaire pour le stockage à -20C

***** Les 20ul contiennent 0,1% de BSA.**

For technical support and original validation data for this product please contact:
T: 1 (888) 4PTGLAB (1-888-478-4522) (toll free in USA), or 1(312) 455-8498 (outside USA) E: proteintech@ptglab.com
W: ptglab.com

This product is exclusively available under Proteintech Group brand and is not available to purchase from any other manufacturer.

Données de validation sélectionnées



Various lysates were subjected to SDS PAGE followed by western blot with 14223-1-AP (RABGAP1 antibody) at dilution of 1:1000 incubated at room temperature for 1.5 hours.