

À des fins de recherche uniquement

Anticorps Polyclonal de lapin anti-RBMY1A1



Numéro de catalogue: 14239-1-AP

Informations de base

Numéro de catalogue:
14239-1-AP

Taille:
150ul, Concentration: 350 µg/ml by
Nanodrop and 307 µg/ml by Bradford
method using BSA as the standard;

Hôte:
Lapin

Isotype:
IgG

Immunogen Catalog Number:
AG5493

Numéro d'acquisition GenBank:
BC047768

Identification du gène (NCBI):
5940

Nom complet:
RNA binding motif protein, Y-linked,
family 1, member A1

MW calculé

56 kDa

MW observés:

50-55 kDa

Méthode de purification:
Purification par affinité contre
l'antigène

Dilutions recommandées:
WB 1:200-1:1000

Applications

Applications testées:
WB, ELISA

Spécificité de l'espèce:
Humain

Contrôles positifs:

WB : cellules COLO 320, cellule NCCIT

Informations générales

Stockage

Stockage:

Stocker à -20°C. Stable pendant un an après l'expédition.

Tampon de stockage:

PBS avec azoture de sodium à 0,02 % et glycérol à 50 % pH 7,3

L'aliquotage n'est pas nécessaire pour le stockage à -20°C

*** Les 20ul contiennent 0,1% de BSA.

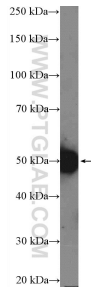
For technical support and original validation data for this product please contact:

T: 1 (888) 4PTGLAB (1-888-478-4522) (toll free
in USA), or 1(312) 455-8498 (outside USA)

E: proteintech@ptglab.com
W: ptglab.com

This product is exclusively available under Proteintech Group brand and is not available to purchase from any other manufacturer.

Données de validation sélectionnées



COLO 320 cells were subjected to SDS PAGE followed by western blot with 14239-1-AP (RBM1A1 Antibody) at dilution of 1:300 incubated at room temperature for 1.5 hours.