

À des fins de recherche uniquement

Anticorps Polyclonal de lapin anti-SUCLG2



Numéro de catalogue: 14240-1-AP

Phare

1 Publications

Informations de base

Numéro de catalogue:

14240-1-AP

Taille:

150ul, Concentration: 900 µg/ml by Nanodrop;

Hôte:

Lapin

Isotype:

IgG

Immunogen Catalog Number:

AG5495

Numéro d'acquisition GenBank:

BC047024

Identification du gène (NCBI):

8801

Nom complet:

succinate-CoA ligase, GDP-forming, beta subunit

MW calculé

47 kDa

MW observés:

47 kDa

Méthode de purification:

Purification par affinité contre l'antigène

Dilutions recommandées:

WB 1:5000-1:50000

IP 0.5-4.0 µg for IP and 1:500-1:1000 for WB

IHC 1:250-1:1000

Applications

Applications testées:

IHC, IP, WB, ELISA

Demandes citées:

WB

Spécificité de l'espèce:

Humain, rat, souris

Espèces citées:

Humain

Contrôles positifs:

WB : cellules COLO 320, cellules HepG2, tissu hépatique de rat, tissu hépatique de souris

IP : tissu rénal de souris,

IHC : tissu de cancer du côlon humain, tissu de gliome humain

Remarque-IHC: il est suggéré de démasquer l'antigène avec un tampon de TE buffer pH 9,0; (*) À défaut, le démasquage de l'antigène peut être effectué avec un tampon citrate pH 6,0.

Informations générales

SUCLG2, encodes a GTP-specific beta subunit of succinyl-CoA synthetase. Succinyl-CoA synthetase catalyzes the reversible reaction involving the formation of succinyl-CoA and succinate. The deficiency of SUCLG2 represents an encephalomyopathic form of mtDNA depletion syndromes (PMID:30470562). Mutated SUCLG1 causes mislocalization of SUCLG2 protein, morphological alterations of mitochondria and an early-onset severe neurometabolic disorder. SUCLG2 is mainly expressed in liver, kidney, heart (PMID: 9765291).

Publications notables

Autrice

Pubmed ID

Journal

Application

Susumu Kohno

32694611

Oncogene

WB

Stockage

Stockage:

Stocker à -20°C. Stable pendant un an après l'expédition.

Tampon de stockage:

PBS avec azoture de sodium à 0,02 % et glycérol à 50 % pH 7,3

L'aliquotage n'est pas nécessaire pour le stockage à -20C

*** Les 20ul contiennent 0,1% de BSA.

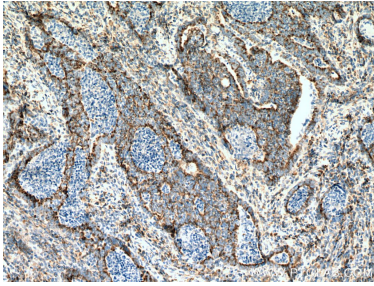
For technical support and original validation data for this product please contact:

T: 1 (888) 4PTGLAB (1-888-478-4522) (toll free in USA), or 1(312) 455-8498 (outside USA)

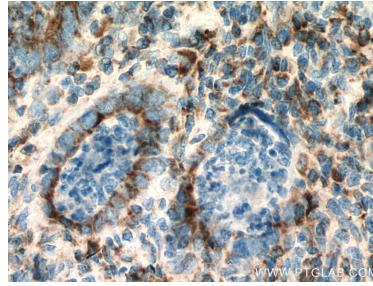
E: proteintech@ptglab.com
W: ptglab.com

This product is exclusively available under Proteintech Group brand and is not available to purchase from any other manufacturer.

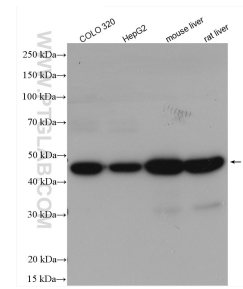
Données de validation sélectionnées



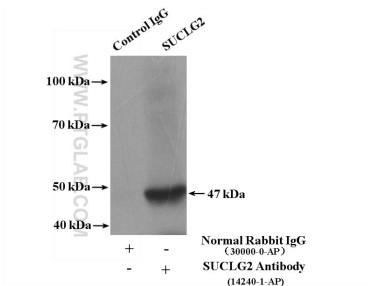
Immunohistochemical analysis of paraffin-embedded human colon cancer tissue slide using 14240-1-AP (SUCLG2 antibody) at dilution of 1:500 (under 10x lens). Heat mediated antigen retrieval with Tris-EDTA buffer (pH 9.0).



Immunohistochemical analysis of paraffin-embedded human colon cancer tissue slide using 14240-1-AP (SUCLG2 antibody) at dilution of 1:500 (under 40x lens). Heat mediated antigen retrieval with Tris-EDTA buffer (pH 9.0).



Various lysates were subjected to SDS PAGE followed by western blot with 14240-1-AP (SUCLG2 antibody) at dilution of 1:15000 incubated at room temperature for 1.5 hours.



IP Result of anti-SUCLG2 (IP:14240-1-AP, 4ug; Detection:14240-1-AP 1:600) with mouse kidney tissue lysate 4800ug.