

À des fins de recherche uniquement

Anticorps Polyclonal de lapin anti-GCLM



Numéro de catalogue: 14241-1-AP

Phare

109 Publications

Informations de base

Numéro de catalogue:

14241-1-AP

Taille:

150ul, Concentration: 450 µg/ml by Nanodrop;

Hôte:

Lapin

Isotype:

IgG

Immunogen Catalog Number:

AG5497

Numéro d'acquisition GenBank:

BC041809

Identification du gène (NCBI):

2730

Nom complet:

glutamate-cysteine ligase, modifier subunit

MW calculé

31 kDa

MW observés:

31 kDa

Méthode de purification:

Purification par affinité contre l'antigène

Dilutions recommandées:

WB 1:2000-1:10000

IP 0.5-4.0 µg for IP and 1:1000-1:4000 for WB

IHC 1:400-1:1600

IF 1:50-1:500

Applications

Applications testées:

FC, IF, IHC, IP, WB, ELISA

Demandes citées:

IF, IHC, WB

Spécificité de l'espèce:

Humain, rat, souris

Espèces citées:

Chèvre, Humain, rat, souris

Remarque-IHC: il est suggéré de démasquer l'antigène avec un tampon de TE buffer pH 9,0; (*) À défaut, le démasquage de l'antigène peut être effectué avec un tampon citrate pH 6,0.

Contrôles positifs:

WB : cellules A431, cellules HeLa, cellules HepG2, cellules L02, cellules MCF-7, tissu hépatique de rat, tissu hépatique de souris

IP : cellules A431,

IHC : tissu de cancer du foie humain, tissu de muscle squelettique humain

IF : cellules HepG2,

Informations générales

GCLM (Glutamate--cysteine ligase regulatory subunit) is also named as GLCLR and belongs to the aldo/keto reductase family. It catalyzes the first step of GSH synthesis and is involved in gamma-glutamyl cycle. GCLM is implicated in some forms of hemolytic anemia.

Publications notables

Autrice	Pubmed ID	Journal	Application
Lin-Tao Xu	34601084	J Ethnopharmacol	WB
Jiawen Zheng	31569771	Mar Drugs	WB
Jie Deng	34565300	Bioengineered	WB

Stockage

Stockage:

Stocker à -20°C. Stable pendant un an après l'expédition.

Tampon de stockage:

PBS avec azoture de sodium à 0,02 % et glycérol à 50 % pH 7,3

L'aliquotage n'est pas nécessaire pour le stockage à -20C

*** Les 20ul contiennent 0,1% de BSA.

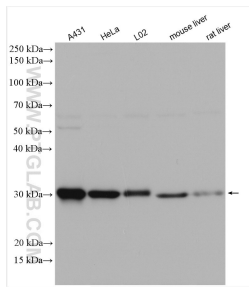
For technical support and original validation data for this product please contact:

T: 1 (888) 4PTGLAB (1-888-478-4522) (toll free in USA), or 1(312) 455-8498 (outside USA)

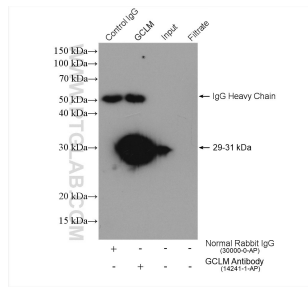
E: proteintech@ptglab.com
W: ptglab.com

This product is exclusively available under Proteintech Group brand and is not available to purchase from any other manufacturer.

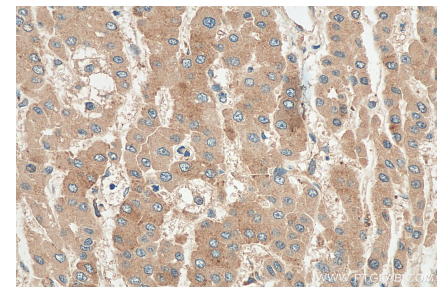
Données de validation sélectionnées



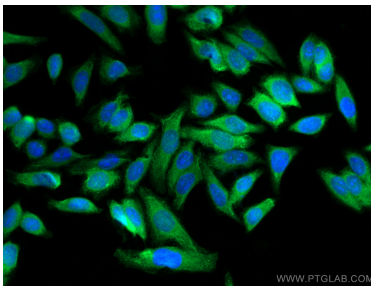
Various lysates were subjected to SDS PAGE followed by western blot with 14241-1-AP (GCLM antibody) at dilution of 1:5000 incubated at room temperature for 1.5 hours.



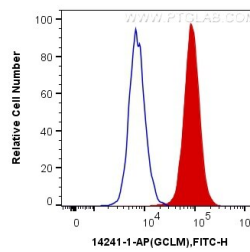
IP result of anti-GCLM(IP:14241-1-AP, 4ug; Detection:14241-1-AP 1:2000) with A431 cells lysate 1000 ug.



Immunohistochemical analysis of paraffin-embedded human liver cancer tissue slide using 14241-1-AP (GCLM antibody) at dilution of 1:800 (under 40x lens). Heat mediated antigen retrieval with Tris-EDTA buffer (pH 9.0).



Immunofluorescent analysis of (-20°C Methanol) fixed HepG2 cells using GCLM antibody (14241-1-AP) at dilution of 1:200 and CoraLite®488-Conjugated AffiniPure Goat Anti-Rabbit IgG(H+L).



1X10⁶ HepG2 cells were intracellularly stained with 0.4 ug Anti-Human GCLM (14241-1-AP) and CoraLite®488-Conjugated AffiniPure Goat Anti-Rabbit IgG(H+L) at dilution 1:1000 (red), or 0.4 ug x. Cells were fixed with 4% PFA and permeabilized with Flow Cytometry Perm Buffer (PF00011-C).