

À des fins de recherche uniquement

# Anticorps Polyclonal de lapin anti-FAM3C



Numéro de catalogue: 14247-1-AP

5 Publications

## Informations de base

Numéro de catalogue:

14247-1-AP

Taille:

150ul, Concentration: 600 µg/ml by Nanodrop and 366 µg/ml by Bradford method using BSA as the standard;

Hôte:

Lapin

Isotype:

IgG

Immunogen Catalog Number:

AG5516

Numéro d'acquisition GenBank:

BC046932

Identification du gène (NCBI):

10447

Nom complet:

family with sequence similarity 3, member C

MW calculé

25 kDa

MW observés:

25 kDa

Méthode de purification:

Purification par affinité contre l'antigène

Dilutions recommandées:

WB 1:500-1:2000

IHC 1:20-1:200

## Applications

Applications testées:

IHC, WB, ELISA

Demandes citées:

IHC, WB

Spécificité de l'espèce:

Humain

Espèces citées:

Humain, souris

**Remarque-IHC: il est suggéré de démasquer l'antigène avec un tampon de TE buffer pH 9,0; (\*) À défaut, 'le démasquage de l'antigène peut être 'effectué avec un tampon citrate pH 6,0.**

Contrôles positifs:

WB : cellules HCT 116, cellules HEK-293, cellules HepG2, cellules HT-29, tissu cardiaque humain, tissu cérébral humain

IHC : tissu pancréatique humain, tissu de cancer de l'estomac humain

## Informations générales

FAM3C, also known as ILEI, is a secreted protein belonging to the cytokine-like protein family. FAM3C is a signaling cytokine with a GG domain, hydrophobic leader sequence and an N-terminal signal peptide. A change in expression of this protein has been noted in pancreatic cancer-derived cells. FAM3C has been involved in the epithelial to mesenchymal transition, and retinal laminar formation processes in vertebrates. Also, FAM3C may play an important role in inner ear development and thus be involved in cell differentiation and proliferation during inner ear embryogenesis.

## Publications notables

Autrice	Pubmed ID	Journal	Application
Xiaochao Tan	34144984	Sci Adv	WB
Hongyu Yuan	35982901	Int J Biol Sci	WB, IHC
Shuai Yin	31949820	Int J Clin Exp Pathol	IHC

## Stockage

Stockage:

Stocker à -20°C. Stable pendant un an après l'expédition.

Tampon de stockage:

PBS avec azoture de sodium à 0,02 % et glycérol à 50 % pH 7,3

L'aliquotage n'est pas nécessaire pour le stockage à -20C

\*\*\* Les 20ul contiennent 0,1% de BSA.

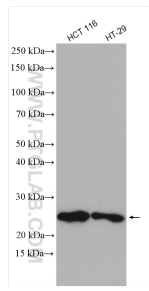
For technical support and original validation data for this product please contact:

T: 1 (888) 4PTGLAB (1-888-478-4522) (toll free in USA), or 1(312) 455-8498 (outside USA)

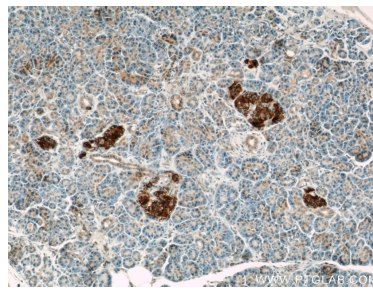
E: proteintech@ptglab.com  
W: ptglab.com

This product is exclusively available under Proteintech Group brand and is not available to purchase from any other manufacturer.

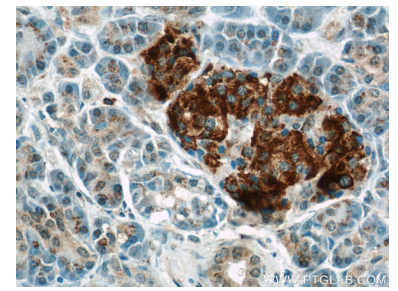
## Données de validation sélectionnées



Various lysates were subjected to SDS PAGE followed by western blot with 14247-1-AP (FAM3C antibody) at dilution of 1:1000 incubated at room temperature for 1.5 hours.



Immunohistochemical analysis of paraffin-embedded human pancreas using 14247-1-AP (FAM3C antibody) at dilution of 1:50 (under 10x lens).



Immunohistochemical analysis of paraffin-embedded human pancreas using 14247-1-AP (FAM3C antibody) at dilution of 1:50 (under 40x lens).