

À des fins de recherche uniquement

Anticorps Polyclonal de lapin anti-TFCP2L1



Numéro de catalogue: 14248-1-AP

Informations de base

Numéro de catalogue:
14248-1-AP

Taille:
150ul, Concentration: 367 µg/ml by
Nanodrop and 367 µg/ml by Bradford
method using BSA as the standard;

Hôte:
Lapin

Isotype:
IgG

Immunogen Catalog Number:
AG5520

Numéro d'acquisition GenBank:
BC064698

Identification du gène (NCBI):
29842

Nom complet:
transcription factor CP2-like 1

MW calculé
55 kDa

MW observés:
55 kDa

Méthode de purification:
Purification par affinité contre
l'antigène

Dilutions recommandées:
WB 1:500-1:1000

Applications

Applications testées:
WB, ELISA
Spécificité de l'espèce:
Humain

Contrôles positifs:
WB : tissu placentaire humain,

Informations générales

Stockage

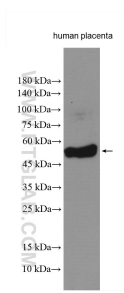
Stockage:
Stocker à -20°C. Stable pendant un an après l'expédition.
Tampon de stockage:
PBS avec azoture de sodium à 0,02 % et glycérol à 50 % pH 7,3
L'aliquotage n'est pas nécessaire pour le stockage à -20C

*** Les 20ul contiennent 0,1% de BSA.

For technical support and original validation data for this product please contact:
T: 1 (888) 4PTGLAB (1-888-478-4522) (toll free in USA), or 1(312) 455-8498 (outside USA) E: proteintech@ptglab.com W: ptglab.com

This product is exclusively available under Proteintech Group brand and is not available to purchase from any other manufacturer.

Données de validation sélectionnées



Human placenta tissue were subjected to SDS PAGE followed by western blot with 14248-1-AP (TFCP2L1 antibody) at dilution of 1:600 incubated at room temperature for 1.5 hours.