

À des fins de recherche uniquement

Anticorps Polyclonal de lapin anti-MYL5



Numéro de catalogue: 14249-1-AP

Phare

1 Publications

Informations de base

Numéro de catalogue:

14249-1-AP

Numéro d'acquisition GenBank:

BC040050

Méthode de purification:

Purification par affinité contre l'antigène

Taille:

150ul, Concentration: 500 µg/ml by Nanodrop and 300 µg/ml by Bradford method using BSA as the standard;

Identification du gène (NCBI):

4636

Dilutions recommandées:

WB 1:500-1:2000
IHC 1:50-1:500

Hôte:

Lapin

MW calculé

20 kDa

Isotype:

IgG

MW observés:

20 kDa

Immunogen Catalog Number:

AG5522

Applications

Applications testées:

IHC, WB, ELISA

Demandes citées:

IF, WB

Spécificité de l'espèce:

Humain, rat, souris

Espèces citées:

Humain

Remarque-IHC: il est suggéré de démasquer l'antigène avec un tampon de TE buffer pH 9,0; (*) À défaut, le démasquage de l'antigène peut être effectué avec un tampon citrate pH 6,0.

Contrôles positifs:

WB : tissu de muscle squelettique de souris, tissu cérébral humain, tissu de muscle squelettique de rat

IHC : tissu de cancer du col de l'utérus humain, tissu rénal de souris

Informations générales

Publications notables

Autrice	Pubmed ID	Journal	Application
Ivan Ramirez	33641240	Cytoskeleton (Hoboken)	WB, IF

Stockage

Stockage:

Stocker à -20°C. Stable pendant un an après l'expédition.

Tampon de stockage:

PBS avec azoture de sodium à 0,02 % et glycérol à 50 % pH 7,3

L'aliquotage n'est pas nécessaire pour le stockage à -20C

*** Les 20ul contiennent 0,1% de BSA.

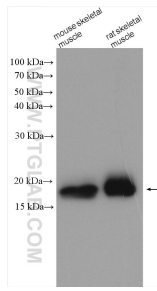
For technical support and original validation data for this product please contact:

T: 1 (888) 4PTGLAB (1-888-478-4522) (toll free in USA), or 1(312) 455-8498 (outside USA)

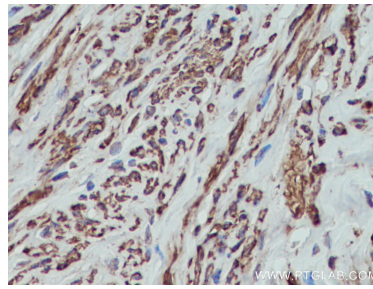
E: proteintech@ptglab.com
W: ptglab.com

This product is exclusively available under Proteintech Group brand and is not available to purchase from any other manufacturer.

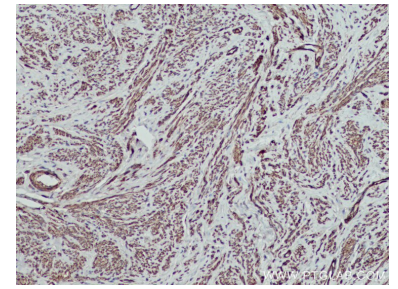
Données de validation sélectionnées



Various lysates were subjected to SDS PAGE followed by western blot with 14249-1-AP (MYL5 antibody) at dilution of 1:2000 incubated at room temperature for 1.5 hours.



Immunohistochemical analysis of paraffin-embedded human cervical cancer tissue slide using 14249-1-AP (MYL5 antibody) at dilution of 1:200 (under 40x lens. Heat mediated antigen retrieval with Tris-EDTA buffer (pH 9.0).



Immunohistochemical analysis of paraffin-embedded human cervical cancer tissue slide using 14249-1-AP (MYL5 antibody) at dilution of 1:200 (under 10x lens. Heat mediated antigen retrieval with Tris-EDTA buffer (pH 9.0).