

À des fins de recherche uniquement

Anticorps Polyclonal de lapin anti-CENPC



Numéro de catalogue: 14250-1-AP

Informations de base

Numéro de catalogue:
14250-1-AP

Taille:
150ul, Concentration: 450 µg/ml by
Nanodrop and 353 µg/ml by Bradford
method using BSA as the standard;

Hôte:
Lapin

Isotype:
IgG

Immunogen Catalog Number:
AG5523

Numéro d'acquisition GenBank:
BC041117

Identification du gène (NCBI):
1060

Nom complet:
centromere protein C 1

MW calculé
107 kDa

MW observés:
140 kDa

Méthode de purification:
Purification par affinité contre
l'antigène

Dilutions recommandées:
WB 1:500-1:1000

Applications

Applications testées:
WB, ELISA

Spécificité de l'espèce:
Humain, souris

Contrôles positifs:

WB : cellules HeLa, cellules A431, cellules Jurkat

Informations générales

Stockage

Stockage:

Stocker à -20°C. Stable pendant un an après l'expédition.

Tampon de stockage:

PBS avec azoture de sodium à 0,02 % et glycérol à 50 % pH 7,3

L'aliquotage n'est pas nécessaire pour le stockage à -20°C

*** Les 20ul contiennent 0,1% de BSA.

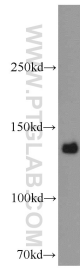
For technical support and original validation data for this product please contact:

T: 1 (888) 4PTGLAB (1-888-478-4522) (toll free
in USA), or 1(312) 455-8498 (outside USA)

E: proteintech@ptglab.com
W: ptglab.com

This product is exclusively available under Proteintech Group brand and is not available to purchase from any other manufacturer.

Données de validation sélectionnées



HeLa cells were subjected to SDS PAGE followed by western blot with 14250-1-AP (CENPC antibody) at dilution of 1:800 incubated at room temperature for 1.5 hours.