

À des fins de recherche uniquement

Anticorps Polyclonal de lapin anti-UBL4A



Numéro de catalogue: 14253-1-AP

Phare

7 Publications

Informations de base

Numéro de catalogue:
14253-1-AP

Taille:
150ul, Concentration: 550 µg/ml by Nanodrop and 287 µg/ml by Bradford method using BSA as the standard;

Hôte:
Lapin

Isotype:
IgG

Immunogen Catalog Number:
AG5526

Numéro d'acquisition GenBank:
BC043346

Identification du gène (NCBI):

8266
Nom complet:
ubiquitin-like 4A

MW calculé
18 kDa

MW observés:
17 kDa

Méthode de purification:
Purification par affinité contre l'antigène

Dilutions recommandées:
WB 1:500-1:1000
IP 0.5-4.0 ug for IP and 1:500-1:1000 for WB
IHC 1:20-1:200
IF 1:20-1:200

Applications

Applications testées:
IF, IHC, IP, WB, ELISA

Demandes citées:
IF, IP, WB

Spécificité de l'espèce:
Humain, rat, souris

Espèces citées:
Humain, porc, souris

Remarque-IHC: il est suggéré de démasquer l'antigène avec un tampon de TE buffer pH 9,0; (*) A défaut, le démasquage de l'antigène peut être effectué avec un tampon citrate pH 6,0.

Contrôles positifs:

WB : cellules HeLa, cellules HUVEC, tissu cérébral humain, tissu testiculaire de souris

IP : tissu testiculaire de souris,

IHC : tissu de tumeur ovarienne humain,

IF : cellules HepG2,

Informations générales

Publications notables

Autrice	Pubmed ID	Journal	Application
Agus Suryawan	36402914	Pediatr Res	WB
Allison Dupzyk	28356524	J Virol	WB
Agus Suryawan	34159368	J Nutr	WB

Stockage

Stockage:

Stocker à -20°C. Stable pendant un an après l'expédition.

Tampon de stockage:

PBS avec azoture de sodium à 0,02 % et glycérol à 50 % pH 7,3

L'aliquotage n'est pas nécessaire pour le stockage à -20C

*** Les 20ul contiennent 0,1% de BSA.

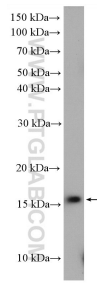
For technical support and original validation data for this product please contact:

T: 1 (888) 4PTGLAB (1-888-478-4522) (toll free in USA), or 1(312) 455-8498 (outside USA)

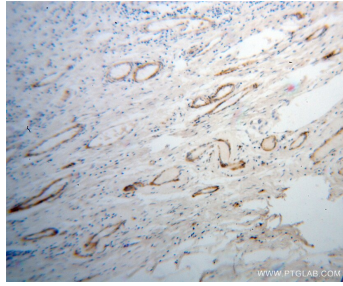
E: proteintech@ptglab.com
W: ptglab.com

This product is exclusively available under Proteintech Group brand and is not available to purchase from any other manufacturer.

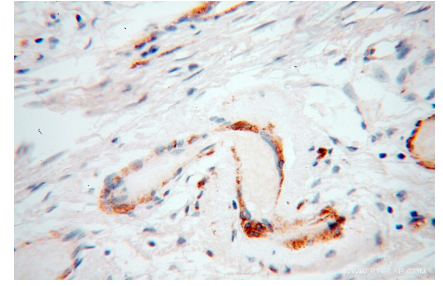
Données de validation sélectionnées



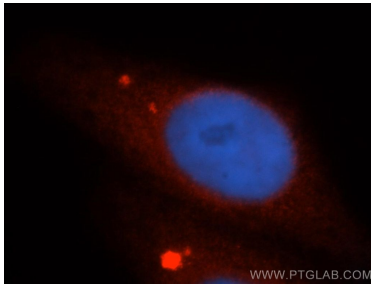
HeLa cells were subjected to SDS PAGE followed by western blot with 14253-1-AP (UBL4A antibody) at dilution of 1:600 incubated at room temperature for 1.5 hours.



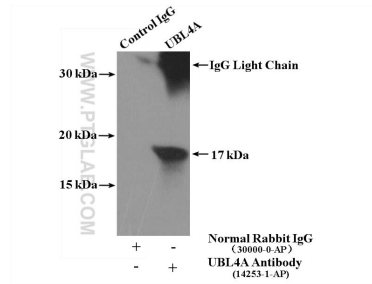
Immunohistochemical analysis of paraffin-embedded human ovary tumor using 14253-1-AP (UBL4A antibody) at dilution of 1:100 (under 10x lens).



Immunohistochemical analysis of paraffin-embedded human ovary tumor using 14253-1-AP (UBL4A antibody) at dilution of 1:100 (under 40x lens).



Immunofluorescent analysis of HepG2 cells, using UBL4A antibody 14253-1-AP at 1:50 dilution and Rhodamine-labeled goat anti-rabbit IgG (red). Blue pseudocolor = DAPI (fluorescent DNA dye).



IP Result of anti-UBL4A (IP:14253-1-AP, 4ug; Detection:14253-1-AP 1:500) with mouse testis tissue lysate 4400ug.