

À des fins de recherche uniquement

# Anticorps Polyclonal de lapin anti-MTP18



Numéro de catalogue: 14257-1-AP

Phare

5 Publications

## Informations de base

Numéro de catalogue:

14257-1-AP

Numéro d'acquisition GenBank:

BC038831

Méthode de purification:

Purification par affinité contre l'antigène

Taille:

150ul, Concentration: 300 µg/ml by Nanodrop and 220 µg/ml by Bradford method using BSA as the standard;

Identification du gène (NCBI):

51537

Dilutions recommandées:

WB 1:500-1:1000  
IP 0.5-4.0 ug for IP and 1:500-1:1000 for WB  
IHC 1:100-1:400

Hôte:

Lapin

MW calculé

18 kDa

Isotype:

IgG

MW observés:

16-18 kDa

Immunogen Catalog Number:

AG5530

## Applications

Applications testées:

IHC, IP, WB, ELISA

Contrôles positifs:

WB : tissu de muscle squelettique de souris, tissu cardiaque de souris

Demandes citées:

IHC, WB

IP : tissu cardiaque de souris,

Spécificité de l'espèce:

Humain, rat, souris

IHC : tissu cardiaque humain,

Espèces citées:

Humain, souris

**Remarque-IHC: il est suggéré de démasquer l'antigène avec un tampon de TE buffer pH 9,0; (\*) A défaut, 'le démasquage de l'antigène peut être 'effectué avec un tampon citrate pH 6,0.**

## Informations générales

### Publications notables

Autrice	Pubmed ID	Journal	Application
Yu Zhang	30237394	Cell Death Dis	IHC
Hidenori Otera	26903540	J Cell Biol	WB
Tingying Xiao	31814213	Cell Biol Int	WB

## Stockage

Stockage:

Stocker à -20°C. Stable pendant un an après l'expédition.

Tampon de stockage:

PBS avec azoture de sodium à 0,02 % et glycérol à 50 % pH 7,3

L'aliquotage n'est pas nécessaire pour le stockage à -20C

\*\*\* Les 20ul contiennent 0,1% de BSA.

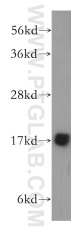
For technical support and original validation data for this product please contact:

T: 1 (888) 4PTGLAB (1-888-478-4522) (toll free in USA), or 1(312) 455-8498 (outside USA)

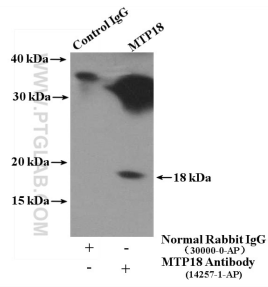
E: proteintech@ptglab.com  
W: ptglab.com

This product is exclusively available under Proteintech Group brand and is not available to purchase from any other manufacturer.

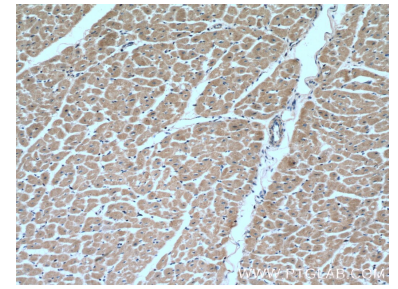
## Données de validation sélectionnées



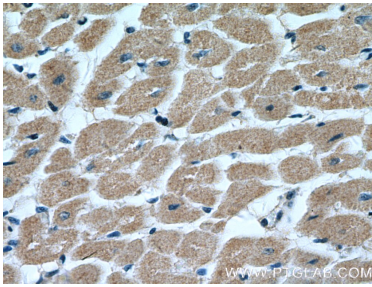
mouse skeletal muscle tissue were subjected to SDS PAGE followed by western blot with 14257-1-AP (MTP18 antibody) at dilution of 1:300 incubated at room temperature for 1.5 hours.



IP Result of anti-MTP18 (IP:14257-1-AP, 4ug; Detection:14257-1-AP 1:500) with mouse heart tissue lysate 4000ug.



Immunohistochemical analysis of paraffin-embedded human heart tissue slide using 14257-1-AP (MTP18 Antibody) at dilution of 1:200 (under 10x lens).



Immunohistochemical analysis of paraffin-embedded human heart tissue slide using 14257-1-AP (MTP18 Antibody) at dilution of 1:200 (under 40x lens).