

À des fins de recherche uniquement

Anticorps Polyclonal de lapin anti-MBD3



Numéro de catalogue: 14258-1-AP

Phare

4 Publications

Informations de base

Numéro de catalogue:

14258-1-AP

Taille:

150ul, Concentration: 400 µg/ml by Nanodrop and 293 µg/ml by Bradford method using BSA as the standard;

Hôte:

Lapin

Isotype:

IgG

Immunogen Catalog Number:

AG5531

Numéro d'acquisition GenBank:

BC043619

Identification du gène (NCBI):

53615

Nom complet:

methyl-CpG binding domain protein 3

MW calculé

33 kDa

MW observés:

33 kDa

Méthode de purification:

Purification par affinité contre l'antigène

Dilutions recommandées:

WB 1:500-1:1000

IP 0.5-4.0 ug for IP and 1:500-1:1000 for WB

IHC 1:20-1:200

IF 1:20-1:200

Applications

Applications testées:

IF, IHC, IP, WB, ELISA

Demandes citées:

ChIP, IF, WB

Spécificité de l'espèce:

Humain, rat, souris

Espèces citées:

Humain

Remarque-IHC: il est suggéré de démasquer l'antigène avec un tampon de TE buffer pH 9,0; (*) A défaut, le démasquage de l'antigène peut être effectué avec un tampon citrate pH 6,0.

Contrôles positifs:

WB : cellules Y79, cellules COLO 320, cellules HeLa, cellules Jurkat, cellules MCF-7, tissu testiculaire de souris

IP : tissu testiculaire de souris,

IHC : tissu de cancer de l'endomètre humain,

IF : cellules HepG2,

Informations générales

MBD3 does not bind DNA by itself. It recruits histone deacetylases and DNA methyltransferases. MBD3 acts as transcriptional repressor and plays a role in gene silencing.(PMID:9774669).

Publications notables

Autrice	Pubmed ID	Journal	Application
Shanshan Li	33014158	Oncol Lett	WB, ChIP
Xiao-Hui Wang	34103526	Nat Commun	WB
Mei-Rong Liang	31313936	Genet Test Mol Biomarkers	WB

Stockage

Stockage:

Stocker à -20°C. Stable pendant un an après l'expédition.

Tampon de stockage:

PBS avec azoture de sodium à 0,02 % et glycérol à 50 % pH 7,3

L'aliquotage n'est pas nécessaire pour le stockage à -20C

*** Les 20ul contiennent 0,1% de BSA.

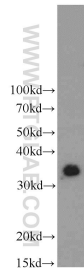
For technical support and original validation data for this product please contact:

T: 1 (888) 4PTGLAB (1-888-478-4522) (toll free in USA), or 1(312) 455-8498 (outside USA)

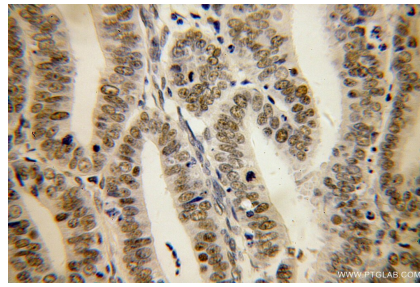
E: proteintech@ptglab.com
W: ptglab.com

This product is exclusively available under Proteintech Group brand and is not available to purchase from any other manufacturer.

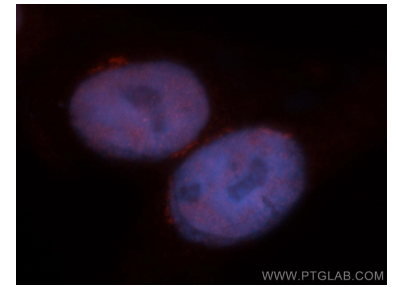
Données de validation sélectionnées



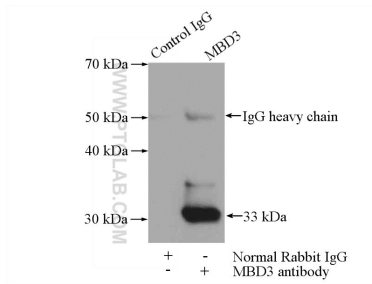
Y79 cells were subjected to SDS PAGE followed by western blot with 14258-1-AP (MBD3 antibody) at dilution of 1:600 incubated at room temperature for 1.5 hours.



Immunohistochemical analysis of paraffin-embedded human endometrial cancer using 14258-1-AP (MBD3 antibody) at dilution of 1:100 (under 40x lens).



Immunofluorescent analysis of HepG2 cells, using MBD3 antibody 14258-1-AP at 1:50 dilution and Rhodamine-labeled goat anti-rabbit IgG (red). Blue pseudocolor = DAPI (fluorescent DNA dye).



IP Result of anti-MBD3 (IP:14258-1-AP, 4ug;
Detection:14258-1-AP 1:800) with mouse testis
tissue lysate 4000ug.