

À des fins de recherche uniquement

Anticorps Polyclonal de lapin anti-VPS36



Numéro de catalogue: 14262-1-AP

2 Publications

Informations de base

Numéro de catalogue:

14262-1-AP

Taille:

150ul, Concentration: 450 µg/ml by Nanodrop and 267 µg/ml by Bradford method using BSA as the standard;

Hôte:

Lapin

Isotype:

IgG

Immunogen Catalog Number:

AG5549

Numéro d'acquisition GenBank:

BC050439

Identification du gène (NCBI):

51028

Nom complet:

vacuolar protein sorting 36 homolog (S. cerevisiae)

MW calculé

44 kDa

MW observés:

43 kDa, 65 kDa

Méthode de purification:

Purification par affinité contre l'antigène

Dilutions recommandées:

WB 1:200-1:1000

Applications

Applications testées:

WB, ELISA

Demandes citées:

WB

Spécificité de l'espèce:

Humain

Espèces citées:

Humain

Contrôles positifs:

WB: cellules HL-60,

Informations générales

Publications notables

Autrice	Pubmed ID	Journal	Application
Ying Li	28370415	J Neurosci Res	
Hui-Yung Song	30965672	Cells	WB

Stockage

Stockage:

Stocker à -20°C. Stable pendant un an après l'expédition.

Tampon de stockage:

PBS avec azoture de sodium à 0,02 % et glycérol à 50 % pH 7,3

L'aliquotage n'est pas nécessaire pour le stockage à -20C

*** Les 20ul contiennent 0,1% de BSA.

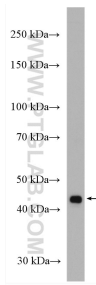
For technical support and original validation data for this product please contact:

T: 1 (888) 4PTGLAB (1-888-478-4522) (toll free in USA), or 1(312) 455-8498 (outside USA)

E: proteintech@ptglab.com
W: ptglab.com

This product is exclusively available under Proteintech Group brand and is not available to purchase from any other manufacturer.

Données de validation sélectionnées



HL-60 cells were subjected to SDS PAGE followed by western blot with 14262-1-AP (VPS36 antibody) at dilution of 1:300 incubated at room temperature for 1.5 hours.