

À des fins de recherche uniquement

Anticorps Polyclonal de lapin anti-ITPKC



Numéro de catalogue: 14267-1-AP

Informations de base

Numéro de catalogue:
14267-1-AP

Taille:
150ul, Concentration: 307 µg/ml by
Bradford method using BSA as the
standard;

Hôte:
Lapin

Isotype:
IgG

Immunogen Catalog Number:
AG5583

Numéro d'acquisition GenBank:
BC060788

Identification du gène (NCBI):
80271

Nom complet:
inositol 1,4,5-trisphosphate 3-kinase
C

MW calculé
75 kDa

MW observés:
100-105 kDa

Méthode de purification:
Purification par affinité contre
l'antigène

Dilutions recommandées:
WB 1:500-1:1000
IP 0.5-4.0 µg for IP and 1:200-1:1000
for WB
IHC 1:50-1:500
IF 1:20-1:200

Applications

Applications testées:
IF, IHC, IP, WB, ELISA

Spécificité de l'espèce:
Humain

**Remarque-IHC: il est suggéré de démasquer
l'antigène avec un tampon de TE buffer pH
9.0; (*) À défaut, 'le démasquage de
l'antigène peut être 'effectué avec un
tampon citrate pH 6,0.**

Contrôles positifs:

WB : cellules MDA-MB-453s, tissu cardiaque humain

IP : cellules HepG2,

IHC : tissu de cancer du sein humain, tissu cardiaque
humain, tissu de lymphome humain

IF : cellules HepG2,

Informations générales

ITPKC (Inositol-trisphosphate 3-kinase C) is also named as IP3KC and belongs to the inositol phosphokinase (IPK) family. It can phosphorylate inositol 2,4,5-triphosphate to inositol 2,4,5,6-tetraphosphate and is relatively weakly activated by the calcium-calmodulin complex. ITPKC also acts as a negative regulator of T-cell activation through the Ca(2+)/NFAT signaling pathway, and the C allele may contribute to immune hyperreactivity in Kawasaki disease (PMID:17160344).

Stockage

Stockage:

Stocker à -20°C. Stable pendant un an après l'expédition.

Tampon de stockage:

PBS avec azoture de sodium à 0,02 % et glycérol à 50 % pH 7,3

L'aliquotage n'est pas nécessaire pour le stockage à -20C

*** Les 20ul contiennent 0,1% de BSA.

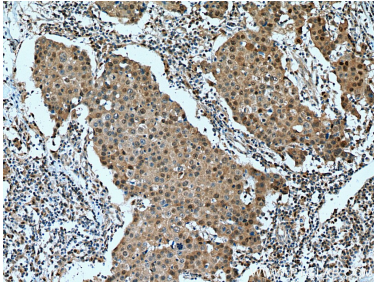
For technical support and original validation data for this product please contact:

T: 1 (888) 4PTGLAB (1-888-478-4522) (toll free
in USA), or 1(312) 455-8498 (outside USA)

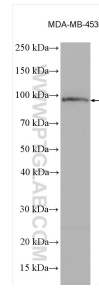
E: proteintech@ptglab.com
W: ptglab.com

This product is exclusively available under Proteintech Group brand and is not available to purchase from any other manufacturer.

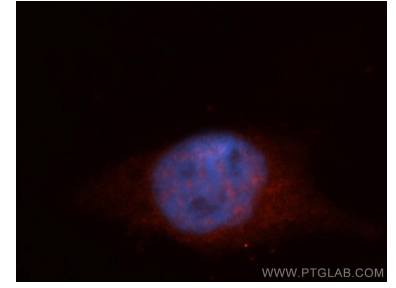
Données de validation sélectionnées



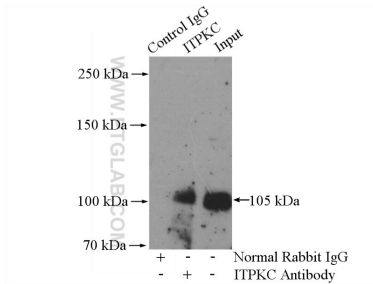
Immunohistochemical analysis of paraffin-embedded human breast cancer tissue slide using 14267-1-AP (ITPKC antibody) at dilution of 1:200 (under 10x lens). Heat mediated antigen retrieval with Tris-EDTA buffer (pH 9.0).



MDA-MB-453s cells were subjected to SDS PAGE followed by western blot with 14267-1-AP (ITPKC antibody) at dilution of 1:600 incubated at room temperature for 1.5 hours.



Immunofluorescent analysis of HepG2 cells, using ITPKC antibody 14267-1-AP at 1:50 dilution and Rhodamine-labeled goat anti-rabbit IgG (red). Blue pseudocolor = DAPI (fluorescent DNA dye).



IP Result of anti-ITPKC (IP:14267-1-AP, 4ug; Detection:14267-1-AP 1:400) with HepG2 cells lysate 1600ug.