

À des fins de recherche uniquement

# Anticorps Polyclonal de lapin anti-CEBPE



Numéro de catalogue: 14271-1-AP

1 Publications

## Informations de base

<b>Numéro de catalogue:</b> 14271-1-AP	<b>Numéro d'acquisition GenBank:</b> BC035797	<b>Méthode de purification:</b> Purification par affinité contre l'antigène
<b>Taille:</b> 150ul , Concentration: 300 µg/ml by Nanodrop and 300 µg/ml by Bradford method using BSA as the standard;	<b>Identification du gène (NCBI):</b> 1053	<b>Dilutions recommandées:</b> WB 1:200-1:1000 IF 1:50-1:500
<b>Hôte:</b> Lapin	<b>Nom complet:</b> CCAAT/enhancer binding protein (C/EBP), epsilon	
<b>Isotype:</b> IgG	<b>MW calculé</b> 31 kDa	
<b>Immunogen Catalog Number:</b> AG5589	<b>MW observés:</b> 32 kDa	

## Applications

<b>Applications testées:</b> IF, WB, ELISA	<b>Contrôles positifs:</b> WB : tissu hépatique de souris, cellules U-937 IF : cellules HepG2,
<b>Demandes citées:</b> WB	
<b>Spécificité de l'espèce:</b> Humain, rat, souris	
<b>Espèces citées:</b> Humain	

## Informations générales

### Publications notables

Autrice	Pubmed ID	Journal	Application
Jia-Yu Zhong	32483833	Ann N Y Acad Sci	WB

## Stockage

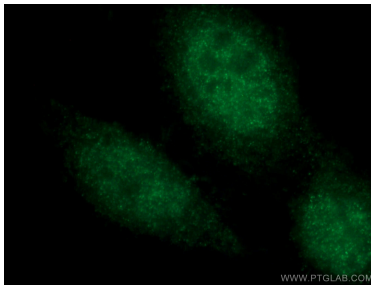
**Stockage:**  
Stocker à -20°C. Stable pendant un an après l'expédition.  
**Tampon de stockage:**  
PBS avec azoture de sodium à 0,02 % et glycérol à 50 % pH 7,3  
L'aliquotage n'est pas nécessaire pour le stockage à -20C

\*\*\* Les 20ul contiennent 0,1% de BSA.

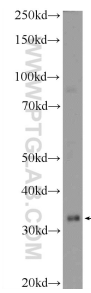
For technical support and original validation data for this product please contact:  
T: 1 (888) 4PTGLAB (1-888-478-4522) (toll free in USA), or 1(312) 455-8498 (outside USA)  
E: proteintech@ptglab.com  
W: ptglab.com

This product is exclusively available under Proteintech Group brand and is not available to purchase from any other manufacturer.

## Données de validation sélectionnées



Immunofluorescent analysis of (4% PFA) fixed HepG2 cells using 14271-1-AP (CEBPE antibody) at dilution of 1:50 and Alexa Fluor 488-conjugated AffiniPure Goat Anti-Rabbit IgG(H+L).



mouse liver tissue were subjected to SDS PAGE followed by western blot with 14271-1-AP (CEBPE Antibody) at dilution of 1:300 incubated at room temperature for 1.5 hours.