

À des fins de recherche uniquement

Anticorps Polyclonal de lapin anti-VPS4A



Numéro de catalogue: 14272-1-AP

Phare

1 Publications

Informations de base

Numéro de catalogue: 14272-1-AP	Numéro d'acquisition GenBank: BC047932	Méthode de purification: Purification par affinité contre l'antigène
Taille: 150ul , Concentration: 350 µg/ml by Nanodrop;	Identification du gène (NCBI): 27183	Dilutions recommandées: WB 1:1000-1:6000 IHC 1:50-1:500
Hôte: Lapin	Nom complet: vacuolar protein sorting 4 homolog A (S. cerevisiae)	
Isotype: IgG	MW calculé 49 kDa	
Immunogen Catalog Number: AG5592	MW observés: 48-55 kDa	

Applications

Applications testées:
IHC, WB, ELISA

Demandes citées:
WB

Spécificité de l'espèce:
Humain, rat, souris

Espèces citées:
canin

Remarque-IHC: il est suggéré de démasquer l'antigène avec un tampon de TE buffer pH 9,0; (*) À défaut, le démasquage de l'antigène peut être effectué avec un tampon citrate pH 6,0.

Contrôles positifs:

WB : cellules U-937, cellules HepG2, cellules SMMC-7721, tissu cérébral de rat, tissu cérébral de souris

IHC : tissu rénal humain,

Informations générales

Publications notables

Autrice	Pubmed ID	Journal	Application
Francesca De Falco	32447515	Parasitol Res	WB

Stockage

Stockage:
Stocker à -20°C. Stable pendant un an après l'expédition.
Tampon de stockage:
PBS avec azoture de sodium à 0,02 % et glycérol à 50 % pH 7,3
L'aliquotage n'est pas nécessaire pour le stockage à -20C

*** Les 20ul contiennent 0,1% de BSA.

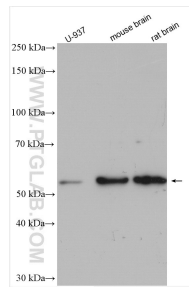
For technical support and original validation data for this product please contact:

T: 1 (888) 4PTGLAB (1-888-478-4522) (toll free in USA), or 1(312) 455-8498 (outside USA)

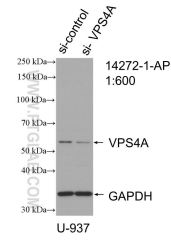
E: proteintech@ptglab.com
W: ptglab.com

This product is exclusively available under Proteintech Group brand and is not available to purchase from any other manufacturer.

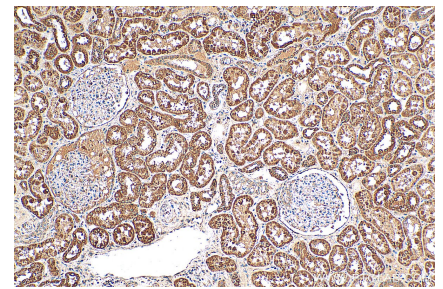
Données de validation sélectionnées



Various lysates were subjected to SDS PAGE followed by western blot with 14272-1-AP (VPS4A antibody) at dilution of 1:3000 incubated at room temperature for 1.5 hours.



WB result of VPS4A antibody (14272-1-AP; 1:600; incubated at room temperature for 1.5 hours) with sh-Control and sh-VPS4A transfected U-937 cells.



Immunohistochemical analysis of paraffin-embedded human kidney tissue slide using 14272-1-AP (VPS4A antibody) at dilution of 1:200 (under 10x lens). Heat mediated antigen retrieval with Tris-EDTA buffer (pH 9.0).