

À des fins de recherche uniquement

Anticorps Polyclonal de lapin anti-SRX1



Numéro de catalogue: 14273-1-AP

Phare

32 Publications

Informations de base

Numéro de catalogue: 14273-1-AP	Numéro d'acquisition GenBank: BC047707	Méthode de purification: Purification par affinité contre l'antigène
Taille: 150ul, Concentration: 1000 µg/ml by Nanodrop;	Identification du gène (NCBI): 140809	Dilutions recommandées: WB 1:200-1:1000 IP 0.5-4.0 ug for IP and 1:200-1:1000 for WB IHC 1:20-1:200
Hôte: Lapin	Nom complet: sulfiredoxin 1 homolog (S. cerevisiae)	
Isotype: IgG	MW calculé 14 kDa	
Immunogen Catalog Number: AG5613	MW observés: 14 kDa	

Applications

Applications testées:

IHC, IP, WB, ELISA

Demandes citées:

IF, IHC, WB

Spécificité de l'espèce:

Humain, souris

Espèces citées:

Humain, rat, souris

Contrôles positifs:

WB : cellules A549, cellules HEK-293 transfectées, tissu hépatique de souris

IP : cellules A549,

IHC : tissu de cancer du poumon humain, tissu de cancer du sein humain, tissu rénal humain

Remarque-IHC: il est suggéré de démasquer l'antigène avec un tampon de TE buffer pH 9,0; (*) À défaut, le démasquage de l'antigène peut être effectué avec un tampon citrate pH 6,0.

Informations générales

Publications notables

Autrice	Pubmed ID	Journal	Application
Qian-Wen Rao	32955798	Cancer Med	WB,IHC
Ramon Martinez	33109619	J Pharmacol Exp Ther	WB
Soini YY	24189098	Pathol Res Pract	IHC

Stockage

Stockage:

Stocker à -20°C. Stable pendant un an après l'expédition.

Tampon de stockage:

PBS avec azoture de sodium à 0,02 % et glycérol à 50 % pH 7,3

L'aliquote n'est pas nécessaire pour le stockage à -20C

*** Les 20ul contiennent 0,1% de BSA.

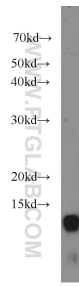
For technical support and original validation data for this product please contact:

T: 1 (888) 4PTGLAB (1-888-478-4522) (toll free in USA), or 1(312) 455-8498 (outside USA)

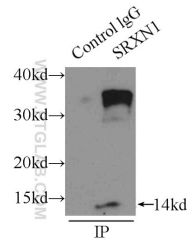
E: proteintech@ptglab.com
W: ptglab.com

This product is exclusively available under Proteintech Group brand and is not available to purchase from any other manufacturer.

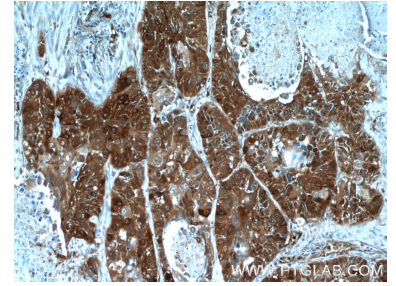
Données de validation sélectionnées



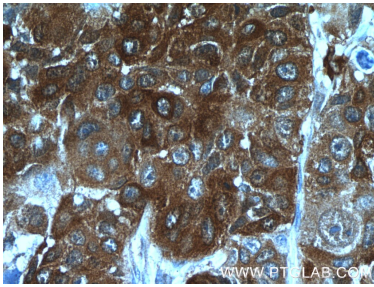
A549 cells were subjected to SDS PAGE followed by western blot with 14273-1-AP (SRX1 antibody) at dilution of 1:400 incubated at room temperature for 1.5 hours.



IP Result of anti-SRX1 (IP:14273-1-AP, 3ug; Detection:14273-1-AP 1:400) with A549 cells lysate 3300ug.



Immunohistochemical analysis of paraffin-embedded human lung cancer tissue slide using 14273-1-AP (SRX1 Antibody) at dilution of 1:50 (under 10x lens).



Immunohistochemical analysis of paraffin-embedded human lung cancer tissue slide using 14273-1-AP (SRX1 Antibody) at dilution of 1:50 (under 40x lens).