

À des fins de recherche uniquement

Anticorps Polyclonal de lapin anti-ZWILCH



Numéro de catalogue: 14281-1-AP

2 Publications

Informations de base

Numéro de catalogue:
14281-1-AP

Taille:
150ul, Concentration: 300 µg/ml by Nanodrop and 267 µg/ml by Bradford method using BSA as the standard;

Hôte:
Lapin

Isotype:
IgG

Immunogen Catalog Number:
AG5454

Numéro d'acquisition GenBank:
BC036900

Identification du gène (NCBI):
55055
Nom complet:
Zwilch, kinetochore associated, homolog (Drosophila)

MW calculé

67 kDa

MW observés:

~60 kDa

Méthode de purification:
Purification par affinité contre l'antigène

Dilutions recommandées:
WB 1:500-1:1000
IHC 1:20-1:200

Applications

Applications testées:
IHC, WB, ELISA

Demandes citées:
IHC

Spécificité de l'espèce:
Humain, rat, souris

Espèces citées:
Humain

Remarque-IHC: il est suggéré de démasquer l'antigène avec un tampon de TE buffer pH 9,0; (*) A défaut, le démasquage de l'antigène peut être effectué avec un tampon citrate pH 6,0.

Contrôles positifs:

WB : cellules PC-3,
IHC : tissu de cancer du côlon humain,

Informations générales

ZWILCH is a new component of the ZW10/ROD complex. The complex is a key player in the spindle checkpoint. ZWILCH has two isoforms with MW 67 kDa and 54 kDa.

Publications notables

Autrice	Pubmed ID	Journal	Application
Fengjie Yuan	31291454	Nucleic Acids Res	
Małgorzata Blatkiewicz	37189849	Biomedicines	IHC

Stockage

Stockage:
Stocker à -20°C. Stable pendant un an après l'expédition.

Tampon de stockage:
PBS avec azoture de sodium à 0,02 % et glycérol à 50 % pH 7,3
L'aliquotage n'est pas nécessaire pour le stockage à -20C

*** Les 20ul contiennent 0,1% de BSA.

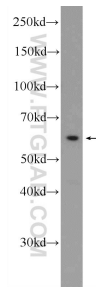
For technical support and original validation data for this product please contact:

T: 1 (888) 4PTGLAB (1-888-478-4522) (toll free in USA), or 1(312) 455-8498 (outside USA)

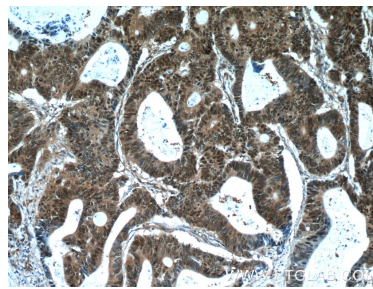
E: proteintech@ptglab.com
W: ptglab.com

This product is exclusively available under Proteintech Group brand and is not available to purchase from any other manufacturer.

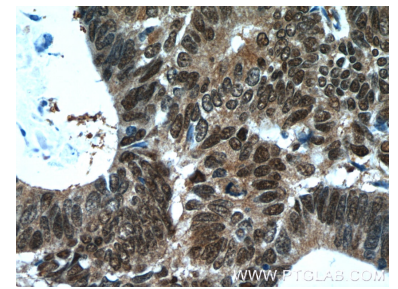
Données de validation sélectionnées



PC-3 cells were subjected to SDS PAGE followed by western blot with 14281-1-AP (ZWILCH Antibody) at dilution of 1:500 incubated at room temperature for 1.5 hours.



Immunohistochemical analysis of paraffin-embedded human colon cancer tissue slide using 14281-1-AP (ZWILCH Antibody) at dilution of 1:50 (under 10x lens).



Immunohistochemical analysis of paraffin-embedded human colon cancer tissue slide using 14281-1-AP (ZWILCH Antibody) at dilution of 1:50 (under 40x lens).