

À des fins de recherche uniquement

Anticorps Polyclonal de lapin anti-HLTF



Numéro de catalogue: 14286-1-AP

Phare

5 Publications

Informations de base

Numéro de catalogue:
14286-1-AP

Taille:
150ul, Concentration: 267 µg/ml by Nanodrop and 267 µg/ml by Bradford method using BSA as the standard;

Hôte:
Lapin

Isotype:
IgG

Immunogen Catalog Number:
AG5596

Numéro d'acquisition GenBank:
BC044659

Identification du gène (NCBI):
6596

Nom complet:
helicase-like transcription factor

MW calculé
114 kDa

MW observés:
114 kDa

Méthode de purification:
Purification par affinité contre l'antigène

Dilutions recommandées:
WB 1:500-1:1000
IP 0.5-4.0 ug for IP and 1:500-1:1000 for WB
IF 1:50-1:500

Applications

Applications testées:
IF, IP, WB, ELISA

Demandes citées:
CoIP, IHC, WB

Spécificité de l'espèce:
Humain, rat, souris

Espèces citées:
Humain, souris

Contrôles positifs:

WB : cellules HeLa, cellules K-562

IP : cellules HeLa,

IF : cellules HeLa,

Informations générales

Publications notables

Autrice	Pubmed ID	Journal	Application
Wenyng Gao	34630422	Front Immunol	WB
Zhe Yang	32883681	Genes Dev	WB
Li Liu	30320371	Int J Oncol	WB,IHC

Stockage

Stockage:

Stocker à -20°C. Stable pendant un an après l'expédition.

Tampon de stockage:

PBS avec azoture de sodium à 0,02 % et glycérol à 50 % pH 7,3

L'aliquotage n'est pas nécessaire pour le stockage à -20C

*** Les 20ul contiennent 0,1% de BSA.

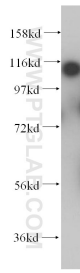
For technical support and original validation data for this product please contact:

T: 1 (888) 4PTGLAB (1-888-478-4522) (toll free in USA), or 1(312) 455-8498 (outside USA)

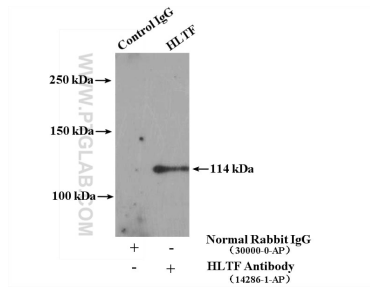
E: proteintech@ptglab.com
W: ptglab.com

This product is exclusively available under Proteintech Group brand and is not available to purchase from any other manufacturer.

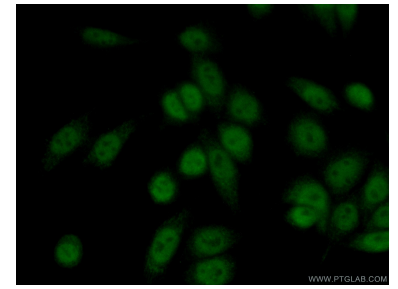
Données de validation sélectionnées



HeLa cells were subjected to SDS PAGE followed by western blot with 14286-1-AP (HLTF antibody) at dilution of 1:300 incubated at room temperature for 1.5 hours.



IP Result of anti-HLTF (IP:14286-1-AP, 4ug; Detection:14286-1-AP 1:500) with HeLa cells lysate 2400ug.



Immunofluorescent analysis of (10% Formaldehyde) fixed HeLa cells using 14286-1-AP (HLTF antibody) at dilution of 1:50 and Alexa Fluor 488-conjugated AffiniPure Goat Anti-Rabbit IgG(H+L).