

À des fins de recherche uniquement

Anticorps Polyclonal de lapin anti-LRRTM1



Numéro de catalogue: 14288-1-AP

Informations de base

Numéro de catalogue: 14288-1-AP	Numéro d'acquisition GenBank: BC045113	Méthode de purification: Purification par affinité contre l'antigène
Taille: 150ul , Concentration: 167 µg/ml by Bradford method using BSA as the standard;	Identification du gène (NCBI): 347730	Dilutions recommandées: WB 1:500-1:2400 IHC 1:20-1:200 IF 1:50-1:500
Hôte: Lapin	Nom complet: leucine rich repeat transmembrane neuronal 1	
Isotype: IgG	MW calculé: 59 kDa	
Immunogen Catalog Number: AG5602	MW observés: 59 kDa	

Applications

Applications testées:

IF, IHC, WB, ELISA

Spécificité de l'espèce:

Humain, rat, souris

Remarque-IHC: il est suggéré de démasquer l'antigène avec un tampon de TE buffer pH 9.0; (*) À défaut, le démasquage de l'antigène peut être effectué avec un tampon citrate pH 6,0.

Contrôles positifs:

WB : cellules HEK-293, cellules HeLa, tissu cérébral de souris

IHC : tissu testiculaire humain, tissu cérébral humain

IF : tissu cérébral de souris,

Informations générales

Stockage

Stockage:

Stocker à -20°C. Stable pendant un an après l'expédition.

Tampon de stockage:

PBS avec azoture de sodium à 0,02 % et glycérol à 50 % pH 7,3

L'aliquotage n'est pas nécessaire pour le stockage à -20C

*** Les 20ul contiennent 0,1% de BSA.

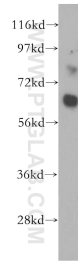
For technical support and original validation data for this product please contact:

T: 1 (888) 4PTGLAB (1-888-478-4522) (toll free in USA), or 1(312) 455-8498 (outside USA)

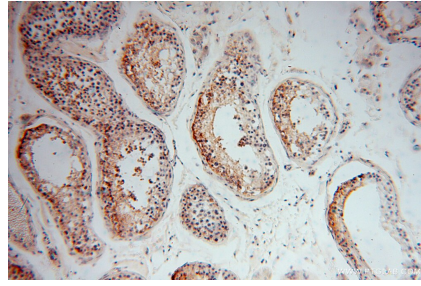
E: proteintech@ptglab.com
W: ptglab.com

This product is exclusively available under Proteintech Group brand and is not available to purchase from any other manufacturer.

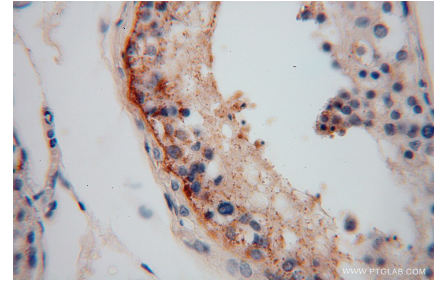
Données de validation sélectionnées



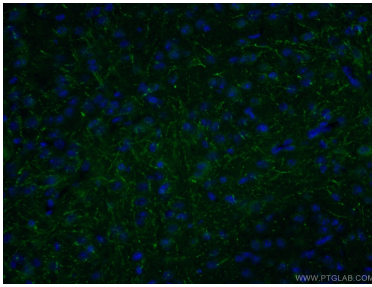
HEK-293 cells were subjected to SDS PAGE followed by western blot with 14288-1-AP (LRRTM1 antibody) at dilution of 1:400 incubated at room temperature for 1.5 hours.



Immunohistochemical analysis of paraffin-embedded human testis using 14288-1-AP (LRRTM1 antibody) at dilution of 1:100 (under 10x lens).



Immunohistochemical analysis of paraffin-embedded human testis using 14288-1-AP (LRRTM1 antibody) at dilution of 1:100 (under 40x lens).



Immunofluorescent analysis of (4% PFA) fixed mouse brain tissue using 14288-1-AP (LRRTM1 antibody) at dilution of 1:50 and Alexa Fluor 488-conjugated AffiniPure Goat Anti-Rabbit IgG(H+L).